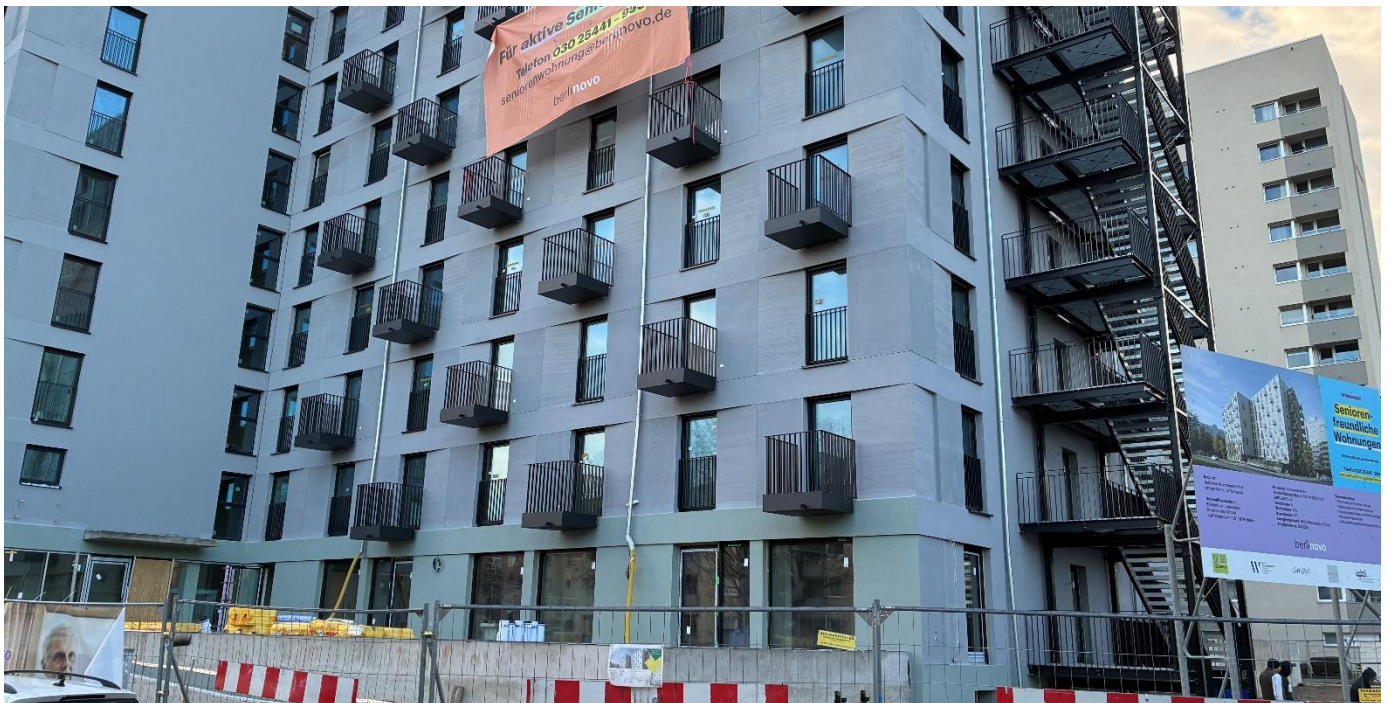


# Da für Berlin

mit Flächen für  
Unternehmer:innen

berlinovo

**Gewerbefläche als Café, Backshop oder Kiosk  
im geplanten Neubau in Berlin Buckow mieten!**  
**Dröpkeweg 13, 15 in 12353 Berlin**



## Eckdaten

**Bundesland:** Berlin  
**Bezirk:** Neukölln, Ortsteil Buckow  
**Mietflächen:** 71,44 m<sup>2</sup>  
**Mietfläche verfügbar ab:** I. Quartal 2026  
**Courtage:** keine

## Beratung & Vermietung

Herr Reinhard Nemetz  
Linkstraße 10  
10785 Berlin

**Tel.:** +49 30 25441-4721

**E-Mail:** nemetz@berlinovo.de

[www.berlinovo.de](http://www.berlinovo.de)



# Da für Berlin

mit Flächen für  
Unternehmer:innen

berlinovo

## Mikrostandort

Das Grundstück liegt im Ortsteil Buckow des Stadtbezirks Neukölln. In unmittelbarer Nähe des geplanten Neubaus befindet sich eine Bushaltestelle, von der aus der U-Bahnhof Johannisthaler Chaussee in wenigen Minuten und darüber hinaus die City und andere Stadtbezirke sowie Hochschulen und Universitäten bequem erreicht werden. Einkaufsmöglichkeiten (Gropius-Passagen) sind ebenfalls in fußläufiger Entfernung vorhanden.

## Objektbeschreibung

Das Grundstück ist mit einem 14-18-geschossigen Apartmenthaus mit 406 Wohneinheiten, welches im Jahr 1974 errichtet wurde und einem Parkhaus bebaut.

Das Parkhaus wurde für den Neubau des geplanten Wohngebäudes abgerissen.

Der Neubau steht parallel zum Bestandsgebäude vor dessen östlicher Fassade und fügt sich in die Eigenart der Umgebung ein.

Mit dem Nachverdichtungsvorhaben plant die berlinovo den Neubau eines Gebäudekörpers mit acht Vollgeschossen und einer Tiefgarage. Insgesamt sollen 147 Wohneinheiten für 1- und 2-Personen-Haushalte entstehen. Geplant ist die Nutzung in dem Segment Seniorenwohnen.

Im Erdgeschoss des Neubaus befindet sich die angebotene Gewerbefläche.

## Gebäudemerkmale:

- Effizienzhaus 55ee (EEG)
- extensive Dachbegrünung
- intensive Dachbegrünung über Tiefgarage
- Tiefgarage mit 42 Stellplätzen mit Vorhaltung E-Ladeinfrastruktur



# Da für Berlin

mit Flächen für  
Unternehmer:innen

berlinovo

## Ausstattung

Die ca. 71 m<sup>2</sup> große und im Erdgeschoss liegende Gewerbefläche wird im Rohbauzustand übergeben und kann vom Mieter nach seinen Wünschen ausgebaut werden. Alternativ baut der Vermieter die Fläche nach Mieterwunsch aus.

Die Ausstattung, Aufteilung und Gestaltung entsprechend den Nutzungsanforderungen und Vorstellungen, in Abstimmung mit dem Eigentümer verwirklicht werden.

Die Gewerbefläche besteht aus einem ca. 64,85 m<sup>2</sup> großen Gastraum, einem Abstellraum, einer WC-Anlage und einer Außenfläche, die als Terrasse genutzt werden kann.

- **Bodenbelag: Steinfliesen oder Laminat**
- **Decke: Betondecke**
- **Heizung: Fußbodenheizung**



# Da für Berlin

mit Flächen für  
Unternehmer:innen

berlinovo

## Lageplan

Lageplan





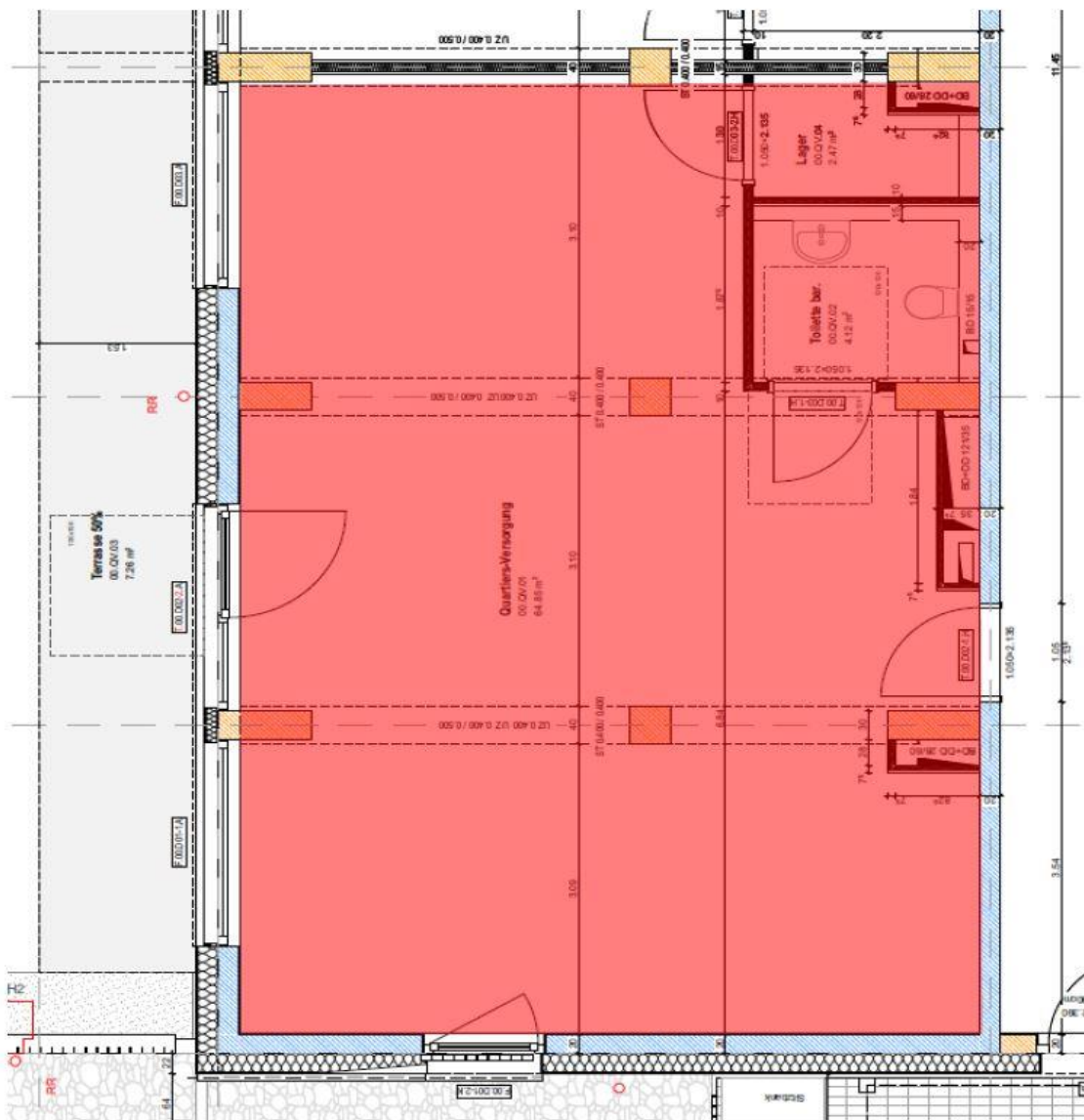
# Da für Berlin

mit Flächen für  
Unternehmer:innen

berlinovo

## Grundriss

Grundrissplan Dröpfkeweg



# Da für Berlin

mit Flächen für  
Unternehmer:innen

berlinovo

## Baufortschritt

**Dröpkeweg 11**

### Seniorenfreundliche Wohnungen

Nehmen Sie mit uns Kontakt auf:  
Telefon 030 25441 - 999  
[seniorenwohnung@berlinovo.de](mailto:seniorenwohnung@berlinovo.de)

**Bauherr:**  
Berlinovo Apartment GmbH  
Linkstraße 10 | 10785 Berlin

**Generalübernehmer:**  
BID Berliner Immobilien  
Development GmbH  
Kurfürstendamm 15 | 10719 Berlin

**Nutzung:** Seniorenwohnen  
**Grundstücksgröße:** 12.430 m²/6.600 m²  
**BGF:** 9.600 m²  
**Geschosse:** 8  
**Wohnplätze:** 154  
**Apartments:** 147  
**Energiestandard:** BEG Effizienzhaus 55 EE  
**Fertigstellung:** 03/2026

**Besonderheiten:**

- Photovoltaik-Thermie-Anlage
- Wassergeführte Wärmepumpe
- Grauwasseranlage mit Wärmerückgewinnung
- Modulare Bauweise
- Allergikerfreundliche Bauausführung

berlinovo [berlinovo.de](http://berlinovo.de)

**LECHNER GROUP** **W** **Werte** **Planungsgesellschaft** **GEPLANNET** **WOLFF** **KSQ** **DRÖPKE**

