

Da für Berlin

mit Flächen für
Unternehmer:innen

berlinovo

Attraktive Gewerbefläche im modernen Neubau mieten!

Ringslebenstraße 2 a in 12353 Berlin-Neukölln



Eckdaten

Bundesland:	Berlin
Bezirk:	Neukölln
Grundstücksfläche:	ca. 17.755,00 m²
Mietfläche:	ca. 115,81 m²
Courtage:	keine

Beratung & Vermietung

Frau Heike Walter
Linkstraße 10
10785 Berlin

Tel.: +49 30 25441-4714

E-Mail: walter@berlinovo.de

www.berlinovo.de



Da für Berlin

mit Flächen für
Unternehmer:innen

berlinovo

Projektbeschreibung

Die berlinovo hat als Nachverdichtung auf den Grundstücken Ringslebenstraße 1 und 2 den Neubau von insgesamt drei neuen Gebäuden mit jeweils acht Geschossen geplant.

Das Grundstück Ringslebenstraße 2 wird westlich des Bestandsgebäudes mit dem Haus H1 und östlich des Bestandsgebäudes mit dem Haus H2 bebaut. Die derzeit bestehende Stellplatzanlage

auf dem Grundstück Ringslebenstraße 1, wird mit Haus H3 bebaut.

Insgesamt entstehen ca. 230 neue Wohneinheiten. Im Bestandsgebäude befinden sich ca. 340 Wohneinheiten.

Haus H1 und H2 sollen vornehmlich für die Nutzergruppe „altersgerechtes und barrierefreies Wohnen“ errichtet werden.

Im Haus H2 steht eine ca. 115,81 m² große Gewerbefläche zur Vermietung.

Auf dem Grundstück Ringslebenstraße 1 entsteht das Haus H 3 komplett barrierefrei mit insgesamt 62 Wohnungen für die Nutzergruppe „Hauptstadtwohnen“ und „Mitarbeiterwohnen“.

Dazu gehören beispielsweise Bedienstete von landeseigenen Unternehmen, Beschäftigte, Zeit- und Neu-Berliner.



Da für Berlin

mit Flächen für
Unternehmer:innen

berlinovo

Mikrostandort

Die Grundstücke liegen im Bezirk Neukölln, im Ortsteil Gropiusstadt.

Gropiusstadt liegt am südöstlichen Rand Neuköllns an der Grenze zu Brandenburg.

Die Bebauung des Umfeldes besteht weitgehend aus Einfamilienhäusern. In den 70er Jahren entstanden zudem Großwohnsiedlung, vor allem entlang der Ringslebenstraße und der Lipschitzallee. In unmittelbarer Nähe befindet sich das Vogelschutzgebiet am Wildmeisterdamm, sowie der Freizeitpark am Vogelwäldchen. Auch der im Bundesland Brandenburg liegende Sky-Point kann fußläufig erreicht werden. Als weitere Grün- und Freizeitfläche kann der Britzer Garten aufgeführt werden, der von der Ringslebenstraße 2 aus innerhalb von 30 Minuten fußläufig erreicht werden kann.

Durch die Johannisthaler Chaussee, sowie den Buckower Damm und den Köllner Damm ist der Standort städtisch gut angebunden.

Die Buslinie 744 liegt ca. 400 Meter und die U-Bahn-Station Lipschitzallee ca. 450 Meter entfernt vom Objekt. Die U7 verkehrt zwischen den U-Bahnendstationen Spandau und Rudow.

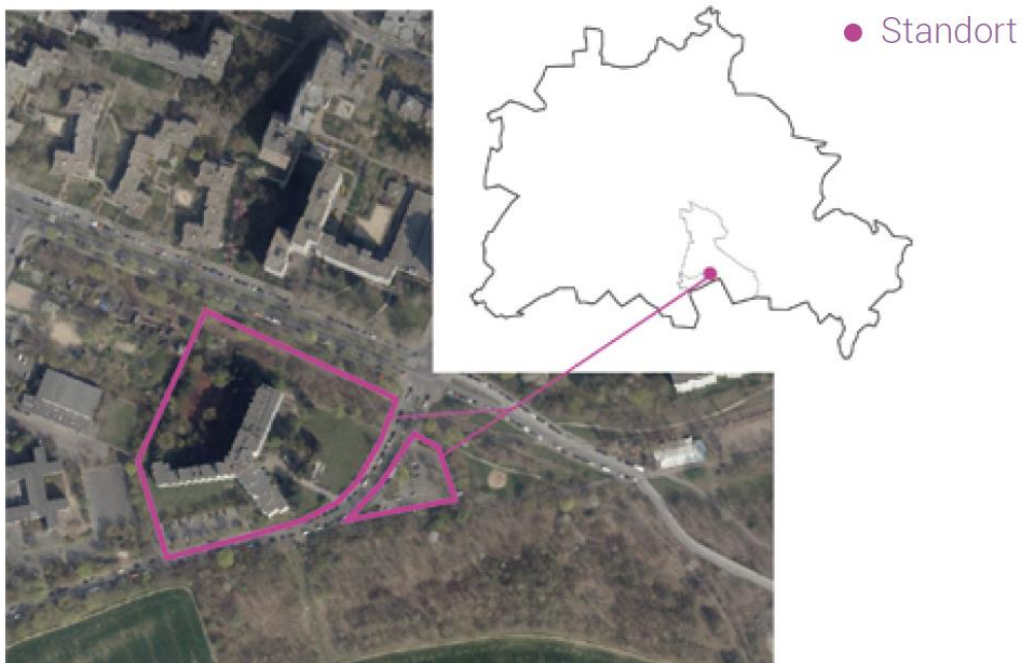


Abbildung 2: Großräumliche Einordnung der Grundstücke Ringslebenstraße 1 und 2
Quelle: Geoportal Berlin und AUKETT + HEESE, bearbeitet durch die raumplaner



Da für Berlin

mit Flächen für
Unternehmer:innen

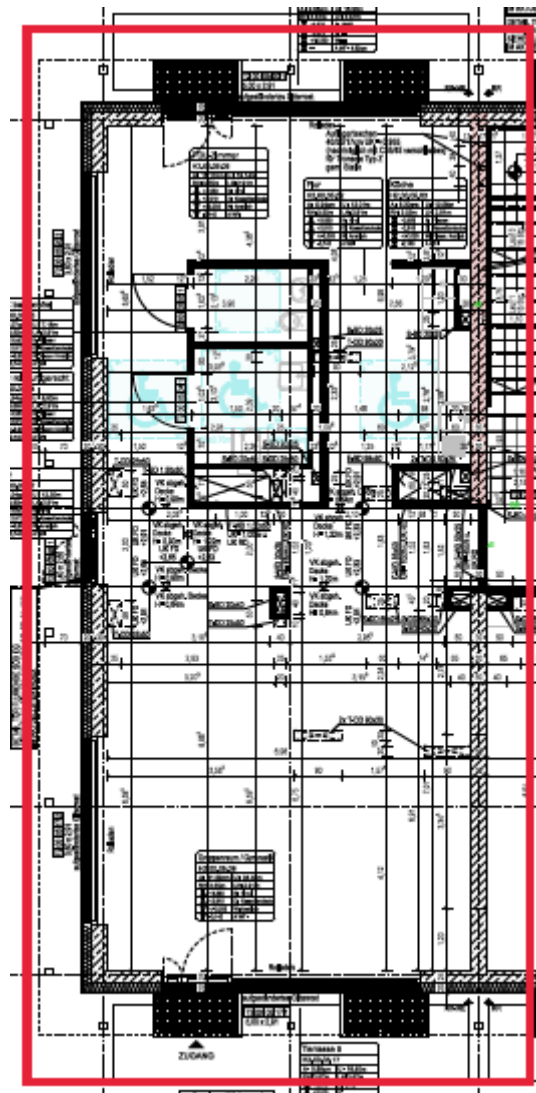
berlinovo

Ausstattung/ Informationen zu der zur Vermietung stehenden Gewerbefläche in Gebäude H2:

Die ca. 115,81 m² große und im Erdgeschoss liegende Gewerbefläche wird im Rohbauzustand übergeben und kann vom Mieter nach seinen Wünschen ausgebaut werden.

Die Ausstattung, Aufteilung und Gestaltung entsprechend den Nutzungsanforderungen und Vorstellungen, in Abstimmung mit dem Eigentümer verwirklicht werden.

Vorläufiger Grundriss:



Da für Berlin

mit Flächen für
Unternehmer:innen

berlinovo

Aktuelle Außenansicht:



Da für Berlin

mit Flächen für
Unternehmer:innen

berlinovo

Innenansichten:



Da für Berlin

mit Flächen für
Unternehmer:innen

berlinovo



Da für Berlin

mit Flächen für
Unternehmer:innen

berlinovo

