

Studierendenapartments! Neubau!

Brückenstr. 12-13 in 12439 Berlin Treptow-Köpenick - Nahe HTW!

Einzel- und Doppelapartments sowie WG-Zimmer ab 400 € alles inklusive*!



Einrichtungsbeispiele, Vermietung ohne Deko

Ausstattung

Das Apartmenthaus für Studierende wurde im 4. Quartal 2022 fertiggestellt.

Die modernen und gemütlichen Apartments für 1, 2, 3 oder 5 Personen sind jeweils komplett mit Bett, Schreibtisch, Einbauschränken, Pantryküche inkl. Ceranfeld, Spüle und Kühlschrank sowie jeweils mit Bad inkl. Dusche, bezugsfertig ausgestattet.

Für die Gründung einer kleinen Studentengruppe eignen sich besonders die großen Apartments die für zwei, drei oder fünf Personen als WG genutzt werden können.

Im Foyer sowie auf den Etagen 2 und 4 laden komfortable Sitzecken zur Kommunikation und zum Gedankenaustausch ein. Die Dachterrasse sowie der Außenbereich im Hof sind als Treffpunkt und Erholungsflächen für die Studierenden gestaltet.

Unser Service

Alles drin Mieten inkl. Nebenkosten* und Strom. Keine Abrechnungen nach Mietende.

Einzug zu jeder Tages und Nachtzeit nach Absprache mit unserem Hausmeister über den Schlüsseltresor möglich. Waschcenter mit Waschmaschinen und Trockner über App oder Kartenzahlung.

Auf Wunsch können Sie zusätzlich nutzen:

- Fahrradstellplätze (kostenlos)
- IP-TV und Internet über externen Anbieter - Hotzone - buchbar (kostenpflichtig)

Der Hausmeister ist zu den im Objekt genannten Öffnungszeiten vor Ort. Er hilft Ihnen gern bei allen Fragen rund um Ihr möbliertes Apartment.

Zusätzliche Informationen finden Sie im Foyer des Apartmenthauses.

Lage

Einkaufsmöglichkeiten, Dienstleister, Restaurants sowie Freizeiteinrichtungen sind fußläufig in der nahen Umgebung erreichbar.

Das Apartmenthaus befindet sich im Ortsteil Niederschöneweide im Bezirk Treptow-Köpenick.

Bis zum S-Bahnhof Schöneweide sind es nur ca. 300 m. Von dort gelangt man mit der S8, S9, S45, S46, S47 und mehreren Straßenbahn- und Buslinien bequem und schnell in die City oder andere Stadtbezirke.

Direkt vor dem Haus befindet sich eine Tram-Haltestelle (Linien 21, 27, 37, 60, 67).

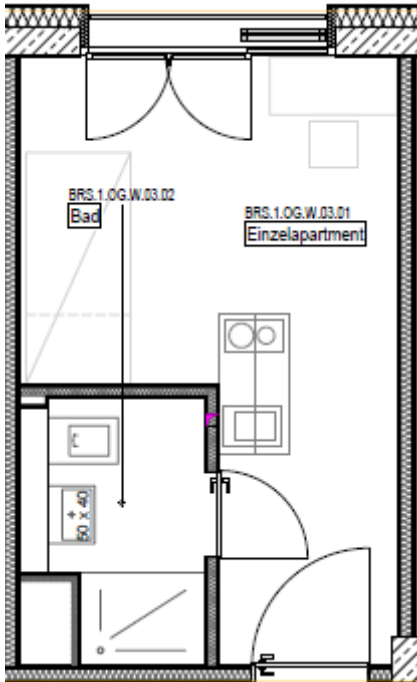
Fahrtzeit zur HTW Berlin ca. 9 min (Tram 60/67).

Studierendenapartments! Neubau!

Brückenstr. 12-13 in 12439 Berlin Treptow-Köpenick - Nahe HTW!

Einzel- und Doppelapartments sowie WG-Zimmer ab 400 €/mtl. alles inklusive*!

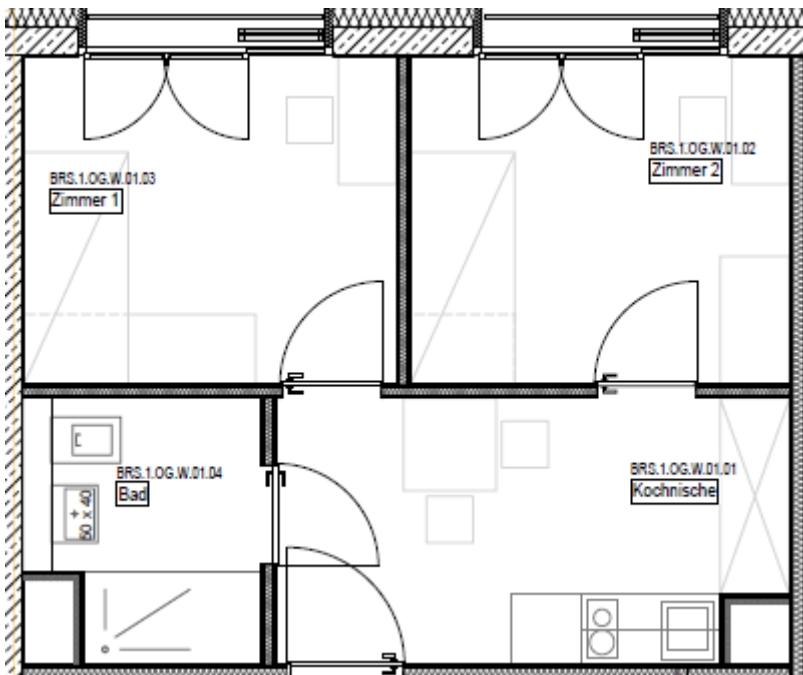
Grundrissvarianten



Typ1

Einzelapartment zur exklusiven Alleinnutzung

Gesamtfläche	ca. 16 m²
Wohnen	ca. 13 m ²
Bad/Dusche	ca. 3 m ²
Gesamtmiete*	480,00 €
Kaution = 2x Gesamtmiete*	960,00 €
Endreinigungspauschale	100,00 €/einmalig
Mietdauer	min. 12 Monate max. 42 Monate



Typ 2x1

Doppelapartment zur Nutzung als WG mit Einzelzimmervermietung und gemeinsamer Nutzung von Bad und Küche

Gesamtfläche:	ca. 32 m²
Zimmer 1	ca. 9 m ²
Zimmer 2	ca. 9 m ²
Bad/Dusche	ca. 4 m ²
Küche/Wohnen	ca. 10 m ²
Gesamtmiete* Zi 1	430,00 €/mtl.
Gesamtmiete* Zi 2	430,00 €/mtl.
Kaution = 2x Gesamtmiete je Zimmer	860,00 €
Endreinigungspauschale je Zimmer	70,00 €/einmalig
Mietdauer	min. 12 Monate max. 42 Monate

*Nebenkosten gem. 2. BetrKV sowie Stromkosten in der Gesamtmiete enthalten. Internet- sowie Rundfunkgebühren nicht enthalten.

Studentenapartments! Neubau!

Brückenstr. 12-13 in 12439 Berlin Treptow-Köpenick - Nahe HTW!

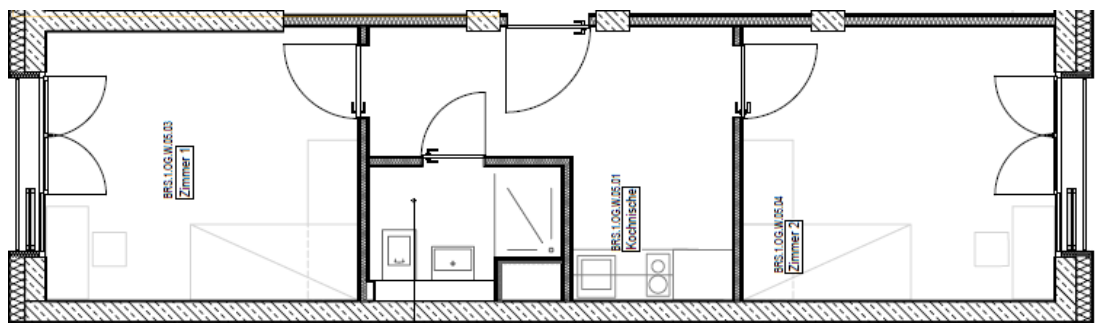
Einzel- und Doppelapartments sowie WG-Zimmer ab 400 €/mtl. alles inklusive*!

Grundrissvarianten

Typ 2x1L

Doppel Apartment zur Nutzung als WG mit Einzelzimmervermietung und gemeinsamer Nutzung von Bad und Küche

Gesamtfläche	ca. 37 m²
Zimmer 1	ca. 12 m ²
Zimmer 2	ca. 12 m ²
Bad/Dusche	ca. 3 m ²
Küche/Wohnen	ca. 10 m ²
Gesamtmiete* Zi 1	430,00 €/mtl.
Gesamtmiete* Zi 2	430,00 €/mtl.
Kautions = 2x	Endreinigungspauschale je
Gesamtmiete je	Zimmer:
Zimmer 860,00 €	70,00 €/einmalig
Mietdauer	min. 12 Monate max. 42 Monate



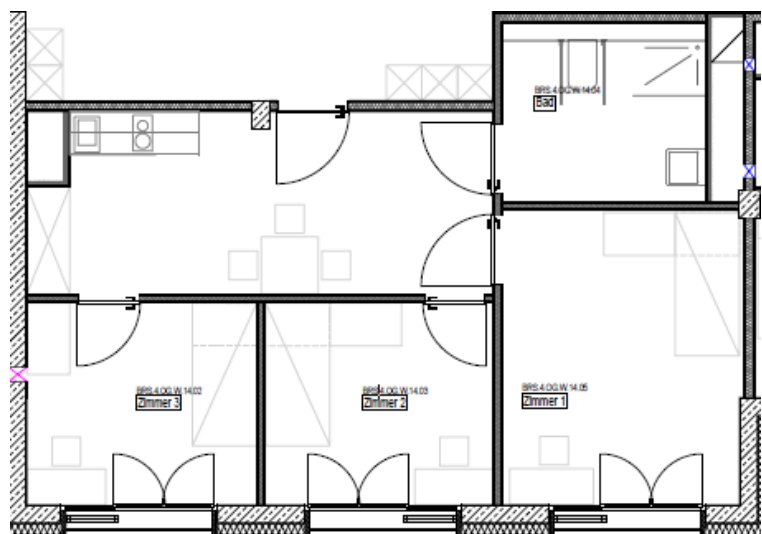
Typ 3x1

Dreier Apartment zur Nutzung als WG mit Einzelzimmervermietung und gemeinsamer Nutzung von Bad und Küche

Gesamtfläche:	ca. 54 m²
Zimmer 1	ca. 13 m ²
Zimmer 2	ca. 9 m ²
Zimmer 3	ca. 9 m ²
Bad/Dusche	ca. 6 m ²
Küche/Wohnen	ca. 15 m ²
Gesamtmiete* Zi 1	420,00 €/mtl.
Gesamtmiete* Zi 2	400,00 €/mtl.
Gesamtmiete* Zi.3	400,00 €/mtl.
Endreinigungspauschale je Zimmer	70,00 €/einmalig

Mietdauer
min. 12 Monate
max. 42 Monate

Kautions = 2x
Gesamtmiete je
Zimmer: 800,00 €

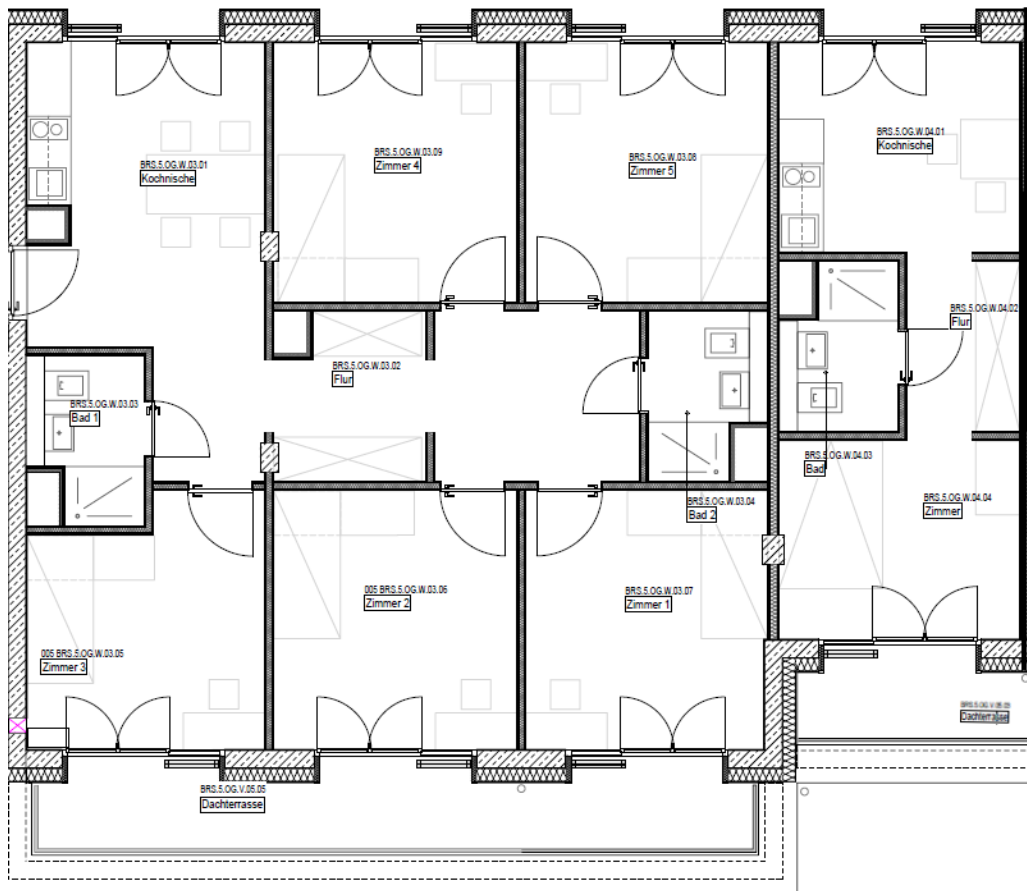


*Nebenkosten gem. 2. BetrKV sowie Stromkosten in der Gesamtmiete enthalten. Internet- sowie Rundfunkgebühren nicht enthalten.

Typ 2

Doppel Apartment zur gemeinsamen Nutzung für 1-2 Bewohner

Gesamtfläche	ca. 26 m²
Zimmer	ca. 9 m ²
Bad/Dusche	ca. 3 m ²
Küche/Wohnen/Flur	ca. 13 m ²
Dachterrasse	ca. 3 m ²
Gesamtmiete*	760,00 €/mtl.
Kaution = 2x Gesamtmiete	1.520,00 €
Endreinigungspauschale	140,00 €/einmalig
Mietdauer	12 Monate bis max.42 Monate



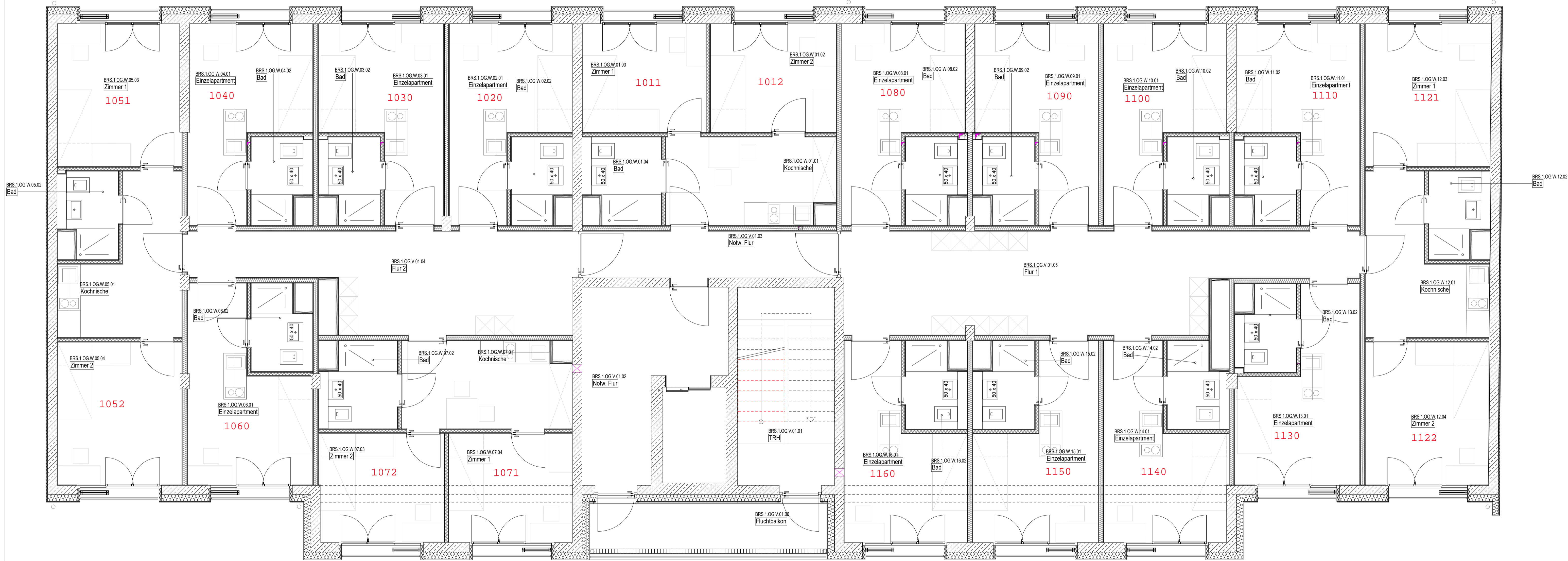
Typ 2

Typ 5x1

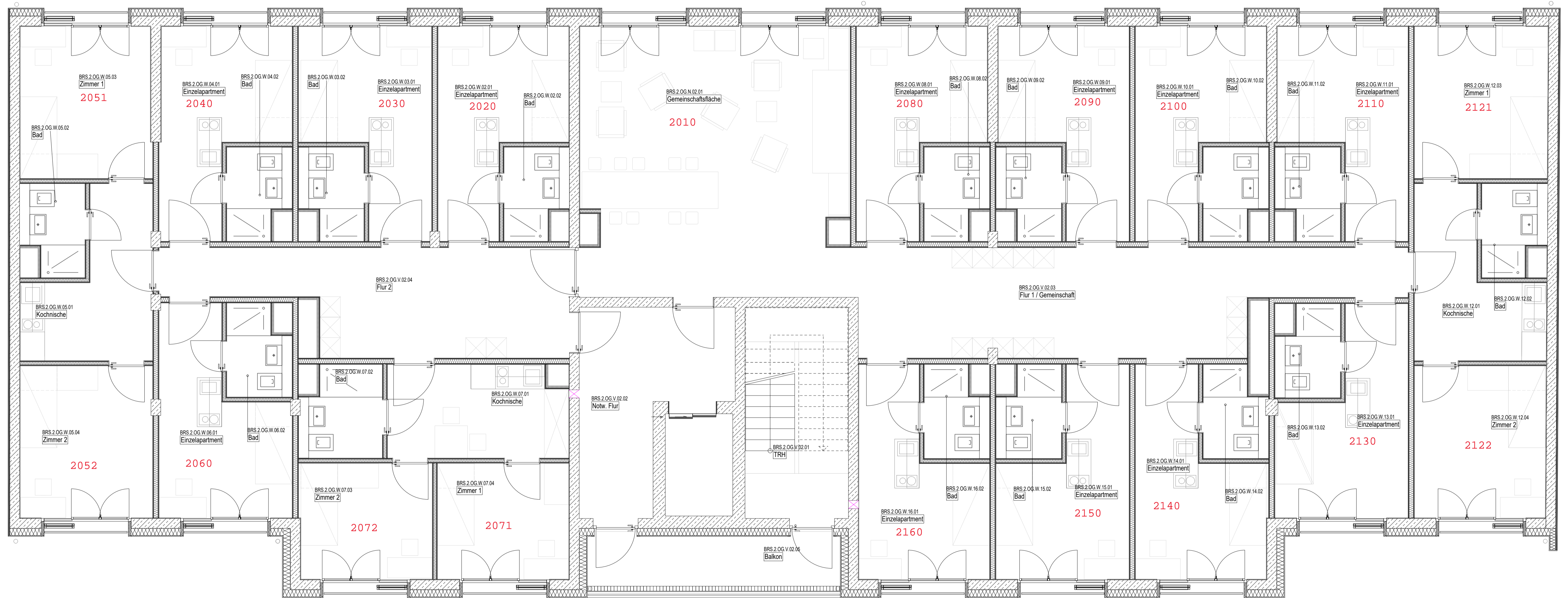
Fünfer Apartment zur Nutzung als WG mit Einzelzimmervermietung und gemeinsamer Nutzung von Bad und Küche

Gesamtfläche	ca. 88 - 93 m²	Gesamtmiete* Zi 1: 400,00 €/mtl.
Zimmer 1	ca. 9 – 12 m ²	Gesamtmiete* Zi 2: 400,00 €/mtl.
Zimmer 2	ca. 9 – 12 m ²	Gesamtmiete* Zi 3: 400,00 €/mtl.
Zimmer 3	ca. 9 – 12 m ²	Gesamtmiete* Zi 4: 400,00 €/mtl.
Zimmer 4	ca. 9 – 12 m ²	Gesamtmiete* Zi 5: 400,00 €/mtl.
Zimmer 5	ca. 9 – 12 m ²	
2 x Bad/Dusche/WC	ca. 3 – 4 m ²	
Küche/Wohnen	ca. 25-26 m ²	
3 x Dachterrasse	ca. 3 m ²	
Kaution = 2x Gesamtmiete je Zimmer	800,00 €	
Endreinigungspauschale je Zimmer	70,00 €/einmalig	
Mietdauer: min. 12 Monate max. 42 Monate		

*Nebenkosten gem. 2. BetrKV sowie Stromkosten in der Gesamtmiete enthalten. Internet- sowie Rundfunkgebühren nicht enthalten.



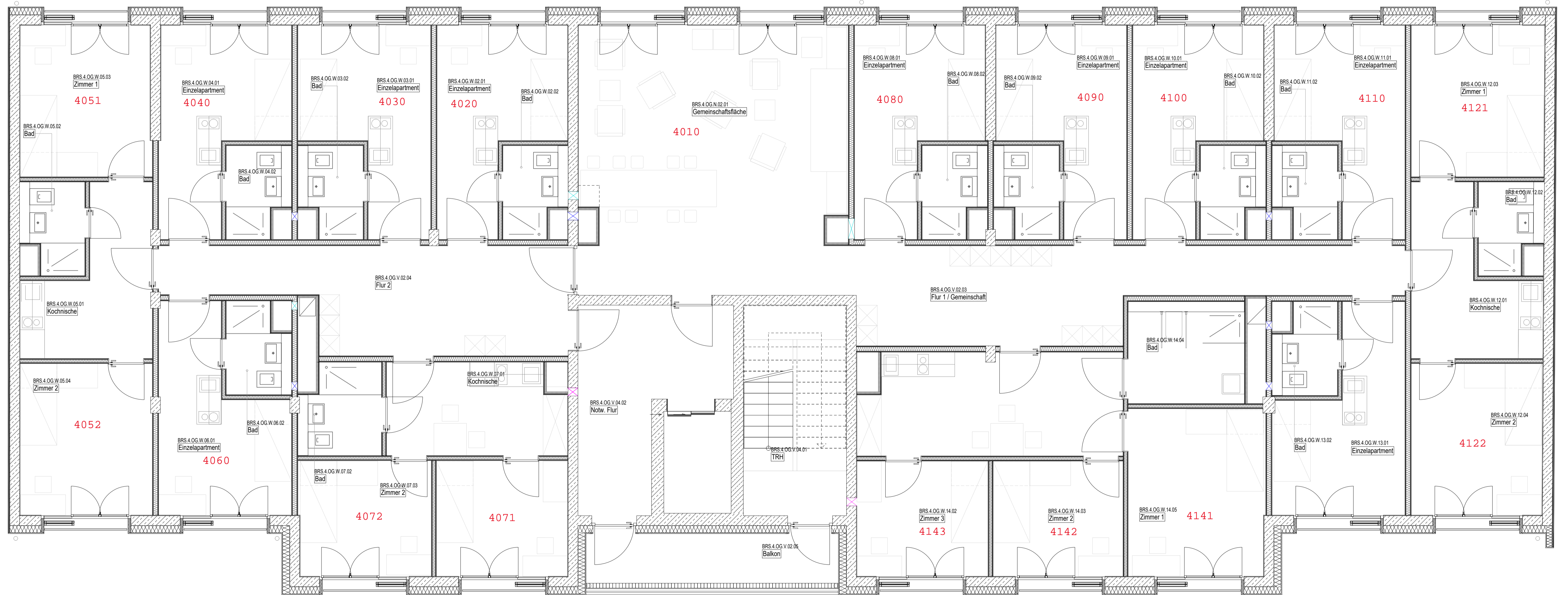
1. OBERGESCHOSS



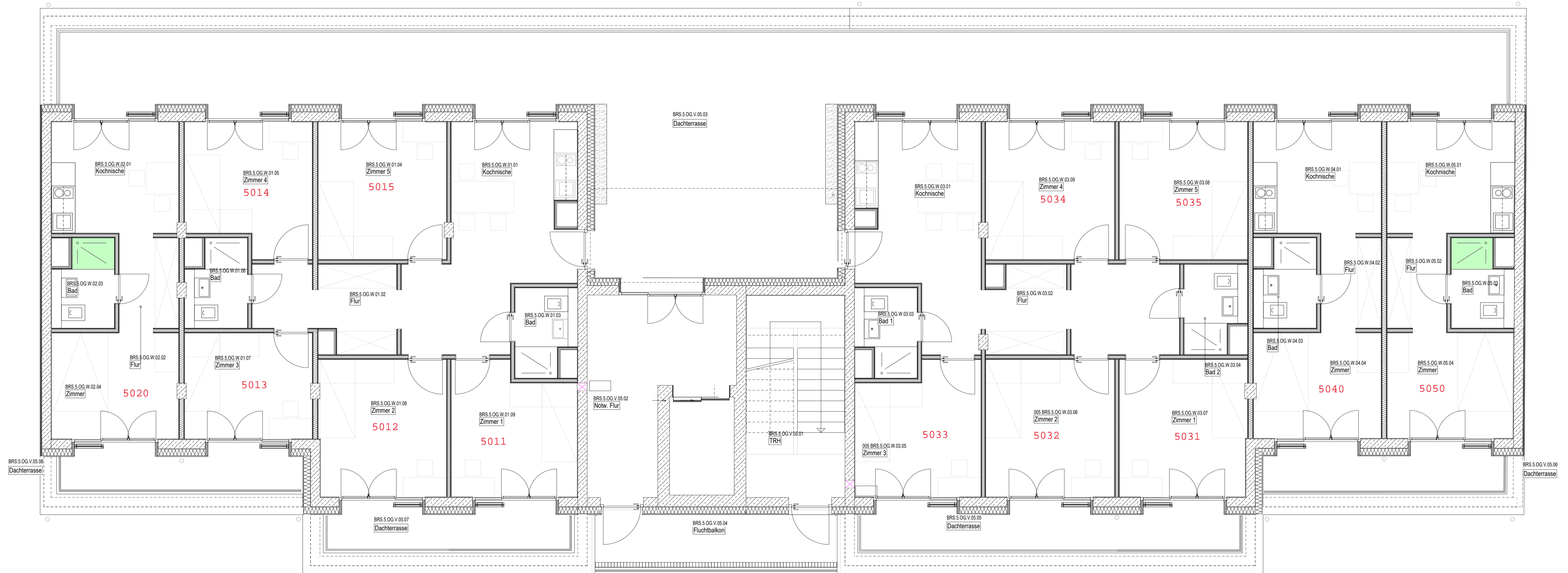
2. OBERGESCHOSS



3. OBERGESCHOSS



4. OBERGESCHOSS



5. OBERGESCHOSS

Sehr geehrte Mietinteressentin,
sehr geehrter Mietinteressent,

Das Apartmenthaus Brückenstraße 12-13, 12439 Berlin Treptow-Köpenick wurde im Dezember 2022 fertiggestellt.

Unsere Apartments im Studentenhaus in der **Brückenstr. 12-13, 12439 Berlin Treptow-Köpenick** werden ausschließlich an Vollzeitstudierende, welche an einer Berliner oder Potsdamer Universität studieren bzw. zeitnah studieren werden, vermietet.

Nachfolgend erhalten Sie weitere Informationen zu Ihrer Anfrage:

- **1-Zimmer-Apartment Typ 1** (ca. 16 m²): **ab 480,00 €/mtl. je Apartment** (für 1 Person) inklusive aller Nebenkosten (Strom, Heizung, Warmwasser)
- **2-Zimmer-Apartment Typ 2 Studio** (ca. 26 m²): **ab 860,00 €/mtl. je Apartment** monatlich (für max. 2 Personen) inklusive aller Nebenkosten (Strom, Heizung, Warmwasser)
- **2-Zimmer-Apartment Typ 2x1 und Typ 2x1L** (ca. 32-36 m²): **ab 430,00 €/mtl. je Zimmer** (max. 2 Personen je Apartment) inklusive aller Nebenkosten (Strom, Heizung, Warmwasser)
- **3-5 Zimmer-Apartment Typ 3x1, Typ 5x1** (ca. 54-93 m²): **ab 400,00 €/mtl. je Zimmer** (max. 1 Person je Zimmer) inklusive aller Nebenkosten (Strom, Heizung, Warmwasser)
- Wir erheben eine einmalige **Endreinigungspauschale** für ein 1-Zimmer-Apartment in Höhe von 100,- €, für ein 2-Zimmer-Apartment oder Studio in Höhe von 140,- €, für ein Zimmer innerhalb einer WG in Höhe 70,00 €.
- Die erste Miete ist gemeinsam mit der Kautions- und der Endreinigungspauschale per Banküberweisung (Überweisungsbeleg erforderlich) bis zur Übergabe, spätestens jedoch bis zum Mietbeginn, zu zahlen.
- Die Anmietung kann nur mit Zahlung einer Kautions- (zwei Monatsmieten) und/oder Hinterlegung einer freiwilligen Bürgschaft abgeschlossen werden. Der Bürge muss in Deutschland wohnen und arbeiten. Vom Bürgen sind der Personalausweis und der letzte, aktuelle Einkommensnachweis vorzulegen.
- Im Objekt befindet sich ein Waschcenter mit Waschmaschinen und Wäschetrocknern sowie Waschmittel. Die Gebühr für die Nutzung der Wascheräte kann über eine App bargeldlos entrichtet werden.
- Für die Apartments in der Brückenstr. 12-13, 12439 Berlin Treptow-Köpenick schließen wir befristete Mietverträge mit einer festen Vertragslaufzeit von max. 42 Monaten für Bachelor-/Erststudierende sowie max. 24 Monate für Master. Es wird jedoch ein Kündigungsrecht für Mieter, mit einer Frist von zwei Monaten zum Monatsende vereinbart.

Für einen Mietvertragsabschluss sind folgende Unterlagen vorzulegen:

1. Interessentenbogen
2. Aktuelle Immatrikulationsbescheinigung bzw. Nachweis über die Studienanmeldung
3. Personalausweis oder Pass (Visum/Aufenthaltstitel)
4. Einkommensnachweis und/oder Bürgschaft.

Beachten Sie bitte, dass unsere Apartments in der Brückenstr. 12-13, 12439 Berlin Treptow-Köpenick ohne Hausrat (kein Fernseher, Besteck, Geschirr, Staubsauger, Kaffeemaschine, Bettzeug) ausgestattet sind.

Da sich die Verfügbarkeit täglich ändert, sind alle Informationen unverbindlich.