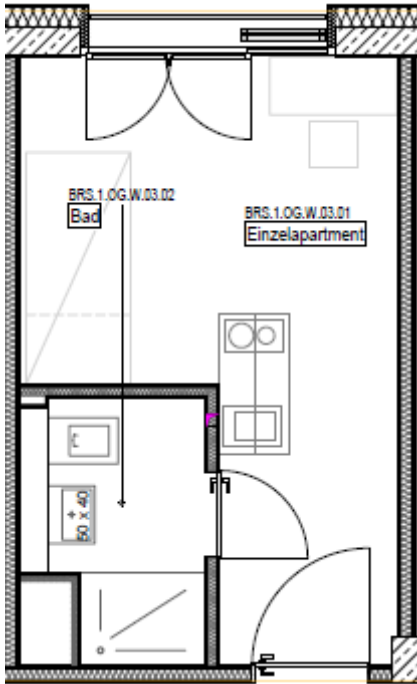


Studierendenapartments! Neubau!

Brückenstr. 12-13 in 12439 Berlin Treptow-Köpenick - Nahe HTW!

Einzel- und Doppelapartments sowie WG-Zimmer ab 400 €/mtl. alles inklusive*!

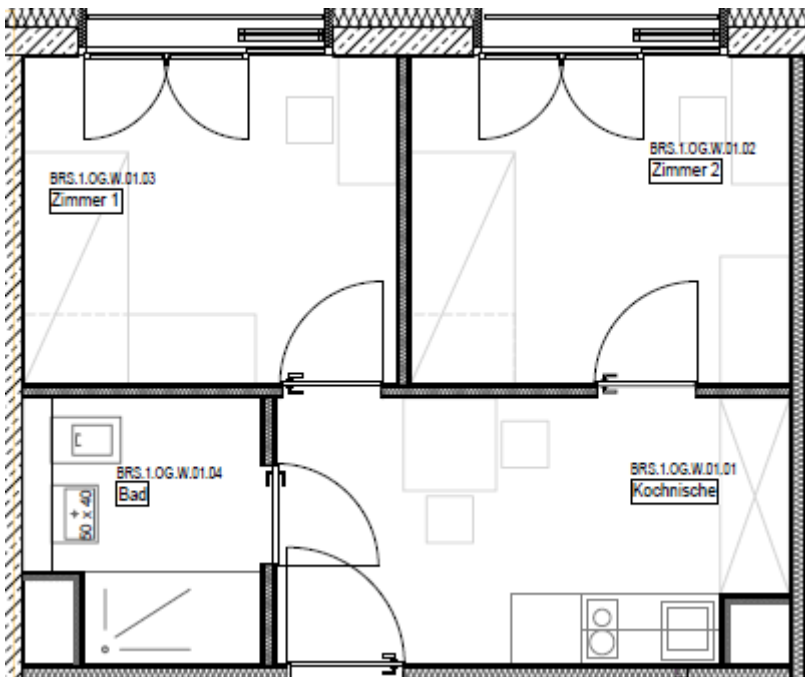
Grundrissvarianten



Typ1

Einzelapartment zur exklusiven Alleinnutzung

| | |
|---------------------------|-------------------------------|
| Gesamtfläche | ca. 16 m² |
| Wohnen | ca. 13 m ² |
| Bad/Dusche | ca. 3 m ² |
| Gesamtmiete* | 480,00 € |
| Kaution = 2x Gesamtmiete* | 960,00 € |
| Endreinigungspauschale | 85,00 €/einmalig |
| Mietdauer | min. 12 Monate max. 42 Monate |



Typ 2x1

Doppelapartment zur Nutzung als WG mit Einzelzimmervermietung und gemeinsamer Nutzung von Bad und Küche

| | |
|------------------------------------|-------------------------------|
| Gesamtfläche: | ca. 32 m² |
| Zimmer 1 | ca. 9 m ² |
| Zimmer 2 | ca. 9 m ² |
| Bad/Dusche | ca. 4 m ² |
| Küche/Wohnen | ca. 10 m ² |
| Gesamtmiete* Zi 1 | 430,00 €/mtl. |
| Gesamtmiete* Zi 2 | 430,00 €/mtl. |
| Kaution = 2x Gesamtmiete je Zimmer | 860,00 € |
| Endreinigungspauschale je Zimmer | 40,00 €/einmalig |
| Mietdauer | min. 12 Monate max. 42 Monate |

*Nebenkosten gem. 2. BetrKV sowie Stromkosten in der Gesamtmiete enthalten. Internet- sowie Rundfunkgebühren nicht enthalten.

Studentenapartments! Neubau!

Brückenstr. 12-13 in 12439 Berlin Treptow-Köpenick - Nahe HTW!

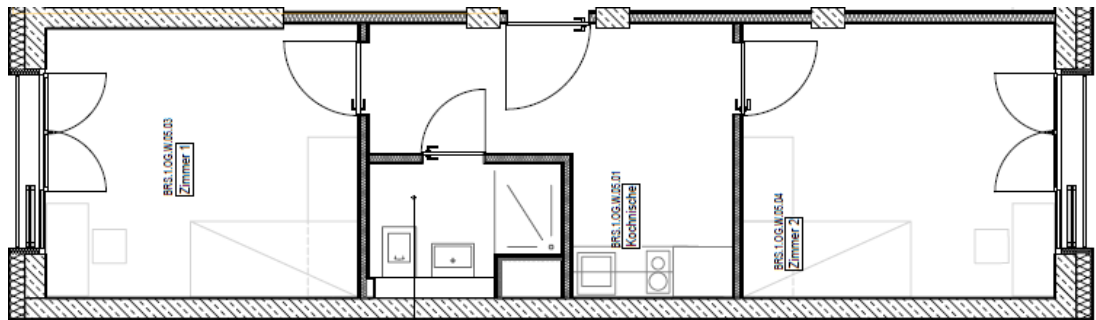
Einzel- und Doppelapartments sowie WG-Zimmer ab 340 €/mtl. alles inklusive*!

Grundrissvarianten

Typ 2x1L

Doppel Apartment zur Nutzung als WG mit Einzelzimmervermietung und gemeinsamer Nutzung von Bad und Küche

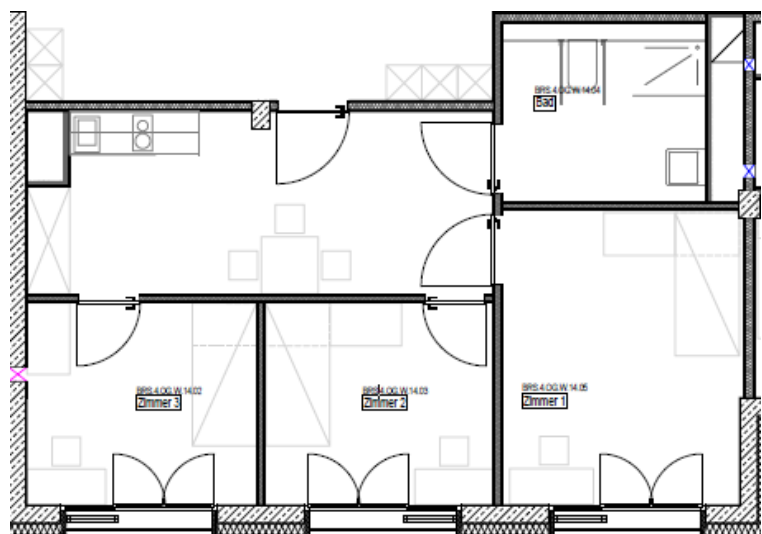
| | |
|--------------------------|-------------------------------|
| Gesamtfläche | ca. 37 m² |
| Zimmer 1 | ca. 12 m ² |
| Zimmer 2 | ca. 12 m ² |
| Bad/Dusche | ca. 3 m ² |
| Küche/Wohnen | ca. 10 m ² |
| Gesamtmiete* Zi 1 | 430,00 €/mtl. |
| Gesamtmiete* Zi 2 | 430,00 €/mtl. |
| Kautions = 2x | Endreinigungspauschale je |
| Gesamtmiete je | Zimmer: |
| Zimmer 860,00 € | 40,00 €/einmalig |
| Mietdauer | min. 12 Monate max. 42 Monate |



Typ 3x1

Dreier Apartment zur Nutzung als WG mit Einzelzimmervermietung und gemeinsamer Nutzung von Bad und Küche

| | |
|--------------------------|-----------------------------|
| Gesamtfläche: | ca. 54 m² |
| Zimmer 1 | ca. 13 m ² |
| Zimmer 2 | ca. 9 m ² |
| Zimmer 3 | ca. 9 m ² |
| Bad/Dusche | ca. 6 m ² |
| Küche/Wohnen | ca. 15 m ² |
| Gesamtmiete* Zi 1 | 420,00 €/mtl. |
| Gesamtmiete* Zi 2 | 400,00 €/mtl. |
| Gesamtmiete* Zi.3 | 400,00 €/mtl. |
| Endreinigungspauschale | je Zimmer |
| | 40,00 €/einmalig |
| Mietdauer | Kautions = 2x |
| min. 12 Monate | Gesamtmiete je |
| max. 42 Monate | Zimmer: 800,00 € |

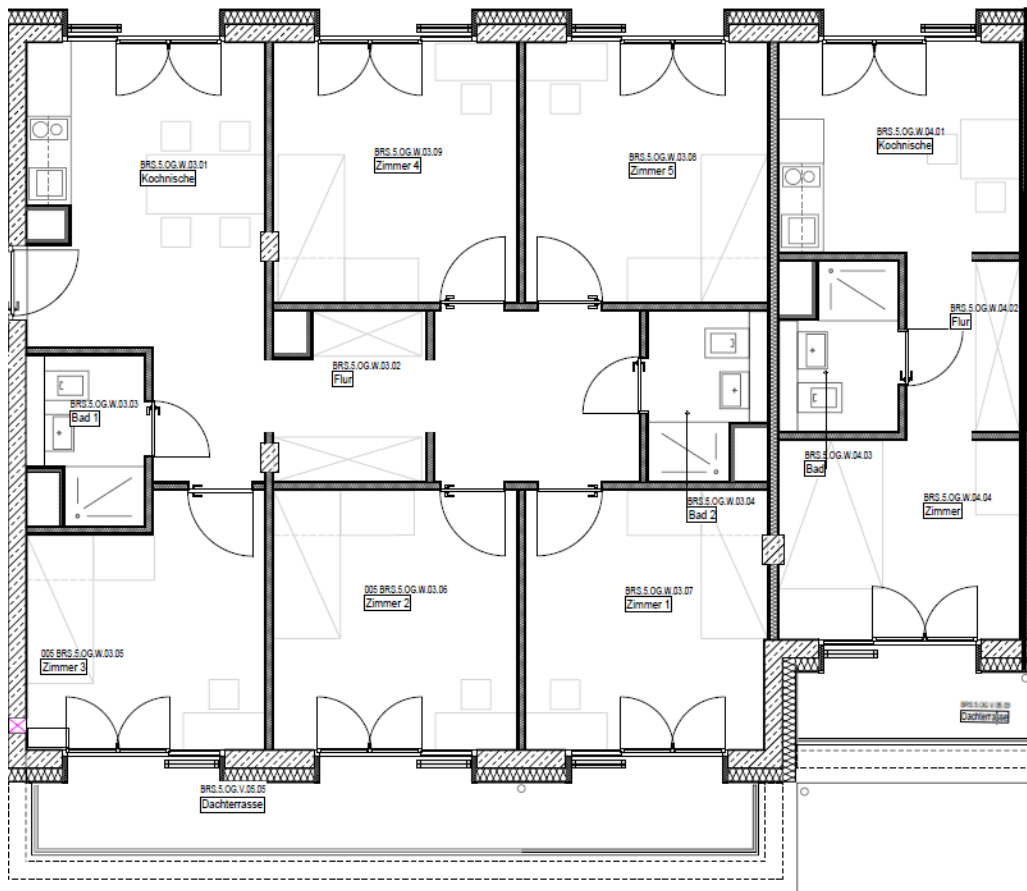


*Nebenkosten gem. 2. BetrKV sowie Stromkosten in der Gesamtmiete enthalten. Internet- sowie Rundfunkgebühren nicht enthalten.

Typ 2

Doppel Apartment zur gemeinsamen Nutzung für 1-2 Bewohner

| | |
|--------------------------|-----------------------------|
| Gesamtfläche | ca. 26 m² |
| Zimmer | ca. 9 m ² |
| Bad/Dusche | ca. 3 m ² |
| Küche/Wohnen/Flur | ca. 13 m ² |
| Dachterrasse | ca. 3 m ² |
| Gesamtmiete* | 860,00 €/mtl. |
| Kaution = 2x Gesamtmiete | 1.720,00 € |
| Endreinigungspauschale | 85,00 €/einmalig |
| Mietdauer | 12 Monate bis max.42 Monate |



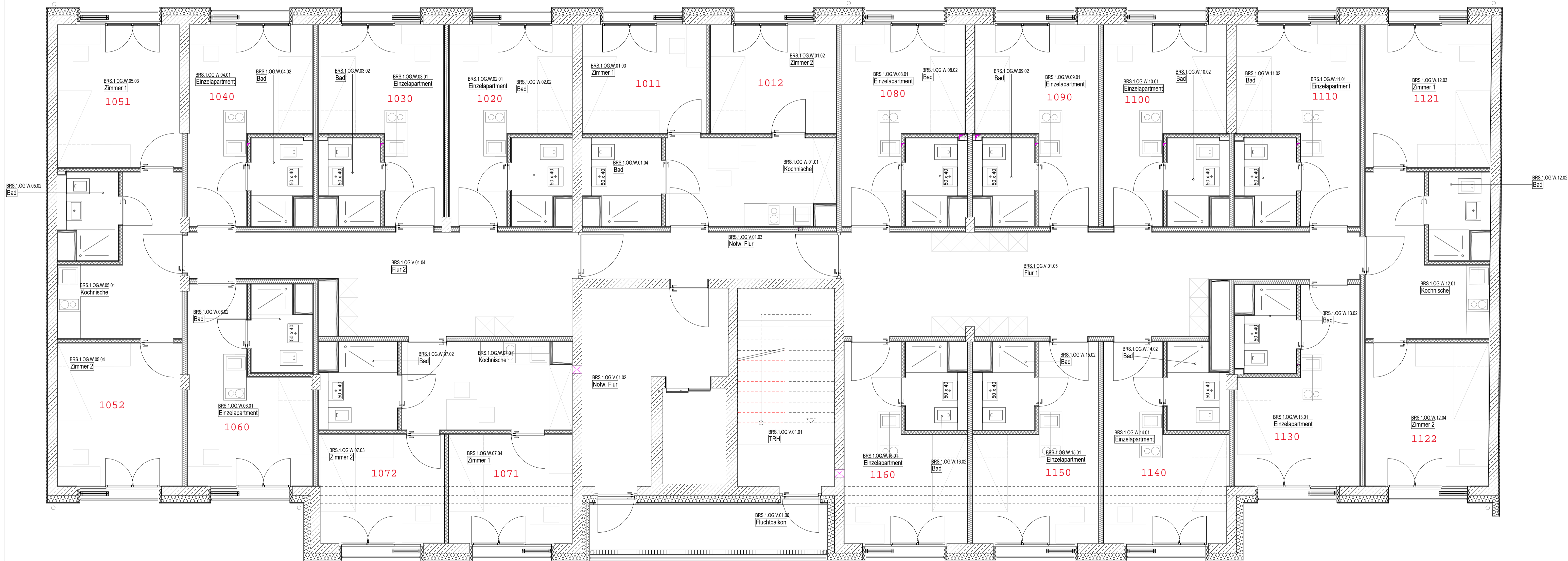
Typ 2

Typ 5x1

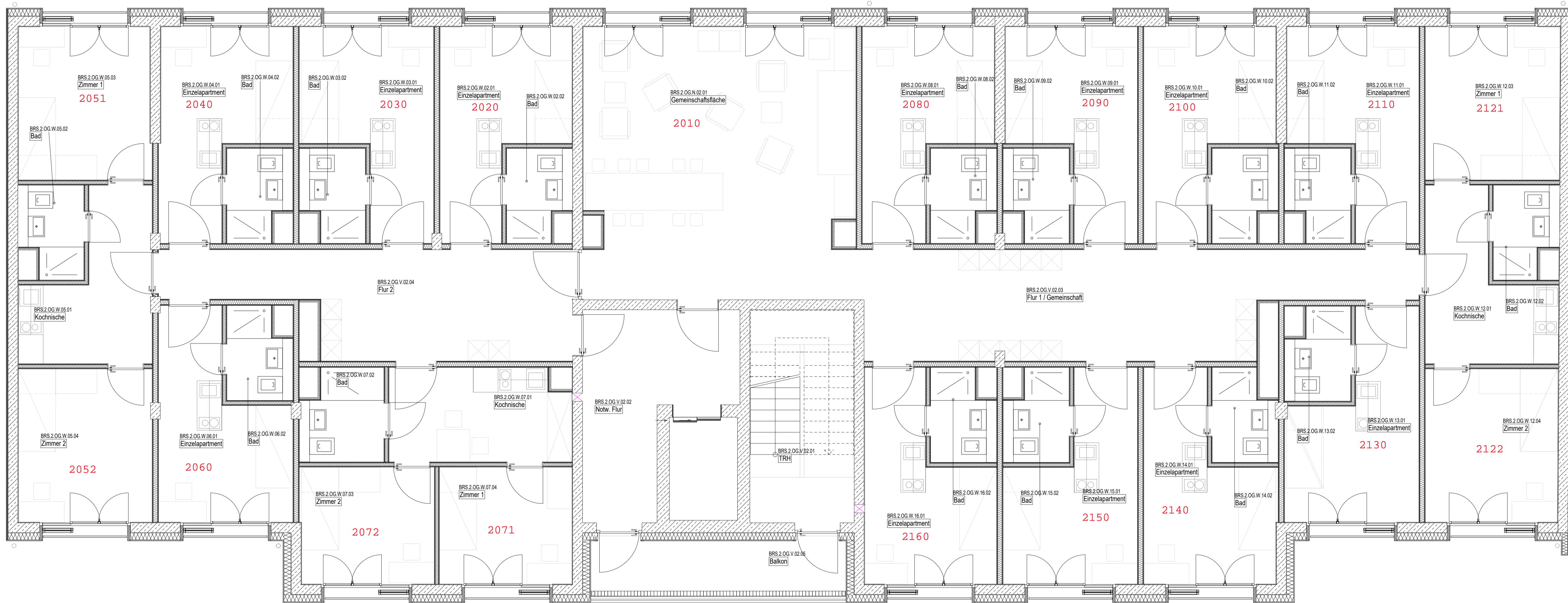
Fünfer Apartment zur Nutzung als WG mit Einzelzimmervermietung und gemeinsamer Nutzung von Bad und Küche

| | | |
|--|----------------------------------|---|
| Gesamtfläche | ca. 88 - 93 m² | |
| Zimmer 1 | ca. 9 – 12 m ² | Gesamtmiete* Zi 1: 400,00 €/mtl. |
| Zimmer 2 | ca. 9 – 12 m ² | Gesamtmiete* Zi 2: 400,00 €/mtl. |
| Zimmer 3 | ca. 9 – 12 m ² | Gesamtmiete* Zi 3: 400,00 €/mtl. |
| Zimmer 4 | ca. 9 – 12 m ² | Gesamtmiete* Zi 4: 400,00 €/mtl. |
| Zimmer 5 | ca. 9 – 12 m ² | Gesamtmiete* Zi 5: 400,00 €/mtl. |
| 2 x Bad/Dusche/WC | ca. 3 – 4 m ² | |
| Küche/Wohnen | ca. 25-26 m ² | |
| 3 x Dachterrasse | ca. 3 m ² | |
| Kaution = 2x Gesamtmiete je Zimmer | 800,00 € | |
| Endreinigungspauschale je Zimmer | 40,00 €/einmalig | |
| Mietdauer: min. 12 Monate max. 42 Monate | | |

*Nebenkosten gem. 2. BetrKV sowie Stromkosten in der Gesamtmiete enthalten. Internet- sowie Rundfunkgebühren nicht enthalten.



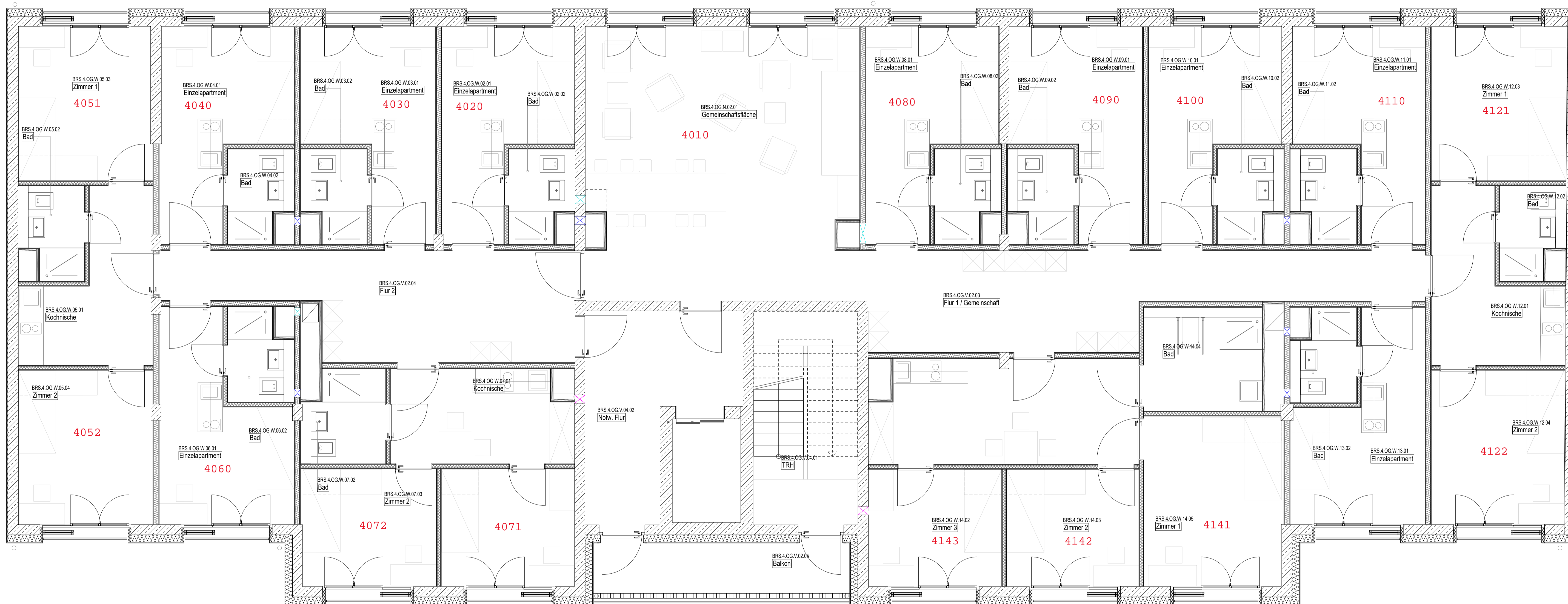
1. OBERGESCHOSS



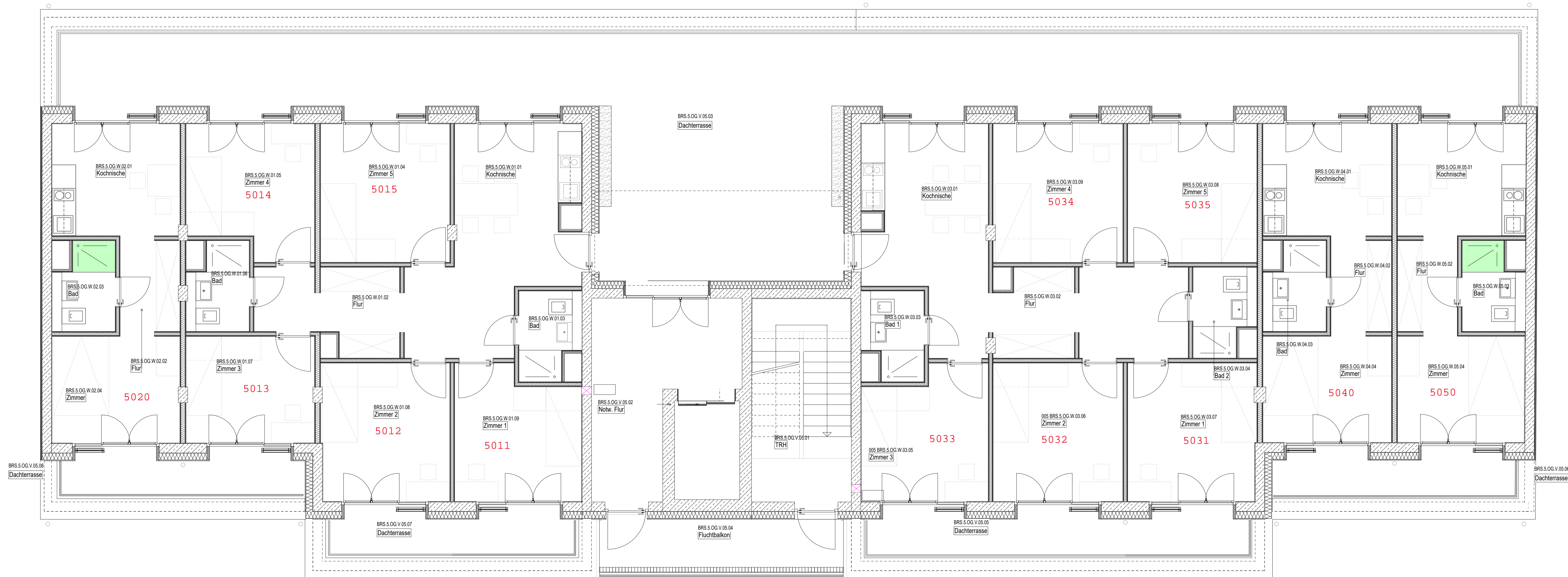
2. OBERGESCHOSS



3. OBERGESCHOSS



4. OBERGESCHOSS



5. OBERGESCHOSS