

Gewerbezentrum „Comeniushof“

Exklusive Büroflächen in Berlin-Friedrichshain



Objektbeschreibung/Ausstattung:

Moderner Neubau im Inneren des Comeniushof

- Flächen von **155 m²** im 1.OG, barrierefrei
- Personen- / Lastenaufzug mit teilweise direktem Zugang in die Mietfläche
- Moderne Haustechnik, zentrale Versorgungsschächte, CAT-Verkabelung
- separate Küche mit Küchenzeile
- Sanitäranlagen
- Teppichboden/Laminatboden
- Teilweise integrierte Deckenbeleuchtung
- Keller und Abstellräume sind ausreichend und in unterschiedlichen Größen vorhanden
- Separat anmietbare Stellplätze in der Tiefgarage

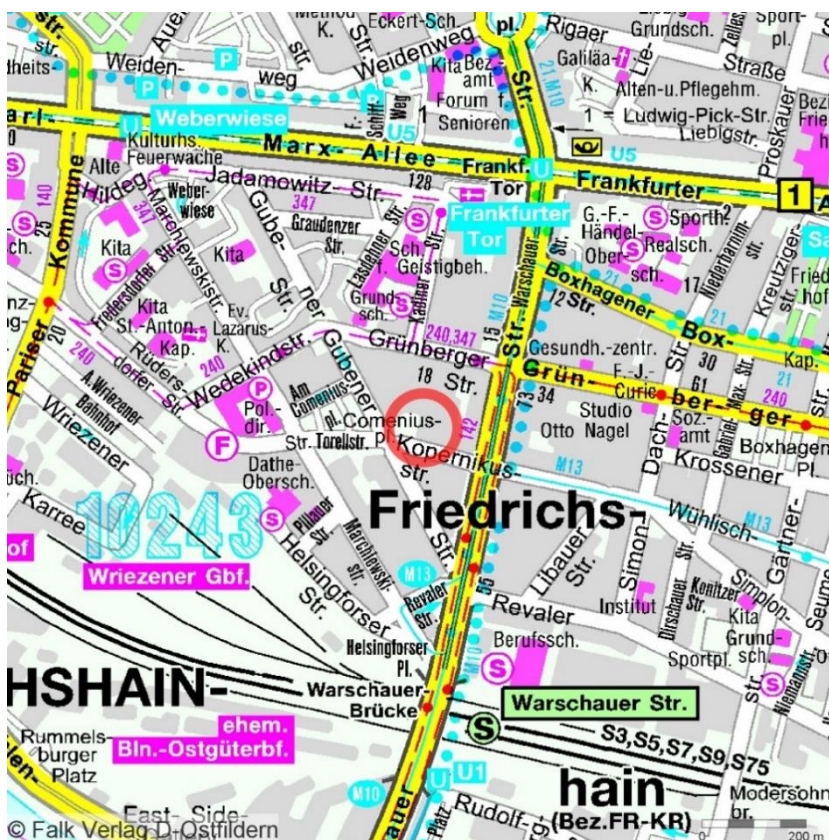
PROVISIONSFREI

Kontakt: Herr Reinhard Nemetz
Tel.: 030 25441-4721
Fax: 030 25441-74721
Email: nemetz@berlinovo.de

Lage:

Durch seine innerstädtische Lage ist der Bezirk mit seinen Verkehrsadern nach allen Himmelsrichtungen angebunden. Die Oberbaumbrücke schafft die Verbindung über die Spree. Der U- und S-Bahnhof Warschauer Straße ist in ca. 10 min. zu Fuß erreichbar. Ebenso ist die Verbindung mit der Straßenbahn in Richtung Prenzlauer Berg, nicht weit entfernt.

Stadtplan:



U U5 Frankfurter Tor
ca. 7 Gehminuten

Tram M10
Grünberger/Warschauer Str.
ca. 6 Gehminuten

Flughafen Tegel bzw.
Schönefeld
ca. 30-40 Autominuten

Mieter:

Im Comeniushof hat sich ein attraktiver Mietermix aus Agenturen, Bildungsträger, Ärzten, IT-Branche, E-Commerce und Verlagen niedergelassen, der das kreative Ambiente und die zentrale Lage zu schätzen weiß.

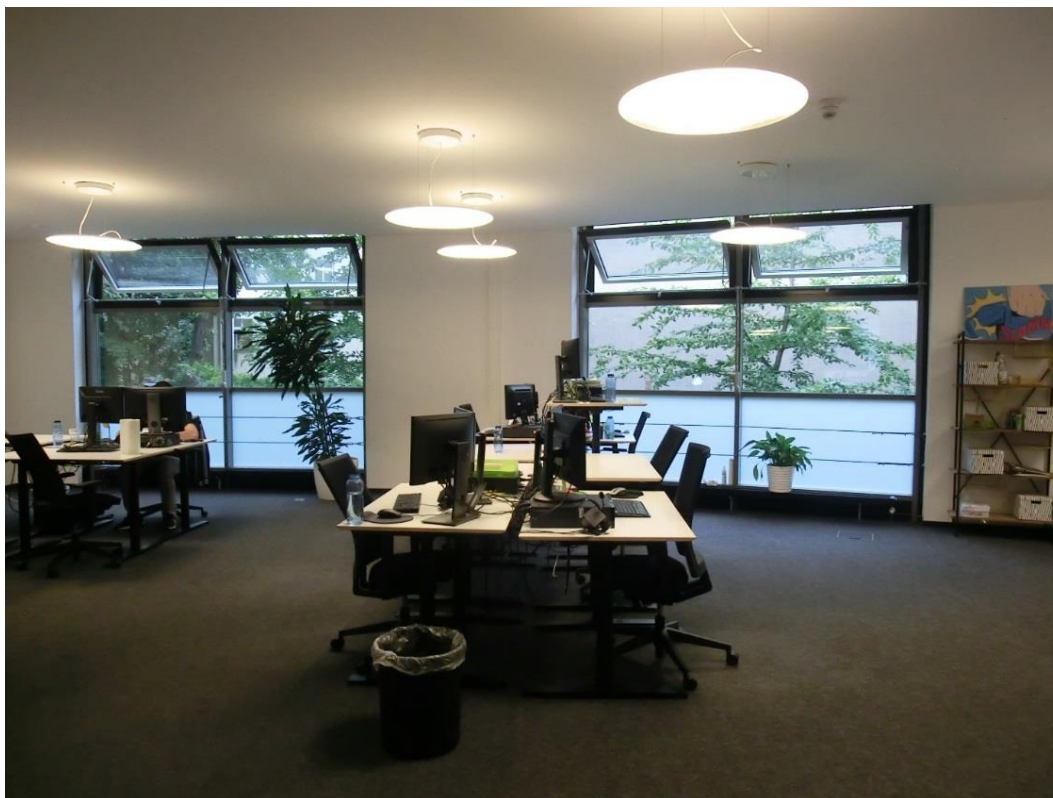
Grundriss:

Aufgang B, 1. OG links



Berlin-Friedrichshain
Gubener Str. 47
10243 Berlin

Objektfotos:



Kontakt: Herr Reinhard Nemetz
Tel.: 030 25441-4721
Fax: 030 25441-74721
Email: nemetz@berlinovo.de

Berlin-Friedrichshain
Gubener Str. 47
10243 Berlin



Kontakt: Herr Reinhard Nemetz
Tel.: 030 25441-4721
Fax: 030 25441-74721
Email: nemetz@berlinovo.de