

Da für Berlin

mit Flächen für
Unternehmer:innen

berlinovo

Praxisfläche in Berlin Kaulsdorf-Nord provisionsfrei direkt vom Eigentümer mieten

Tollensestraße 37 in 12619 Berlin



Eckdaten

Bundesland:

Berlin

Bezirk:

Marzahn-Hellersdorf

Grundstücksfläche:

ca. 33.212,00 m²

Mietfläche:

ca. 107,00 m²

Beratung & Vermietung

Herr Dirk Hilbrecht
Linkstraße 10
10785 Berlin

Tel.: +49 30 25441-4715

E-Mail: hilbrecht@berlinovo.de

www.berlinovo.de



Da für Berlin

mit Flächen für
Unternehmer:innen

berlinovo

Mikrostandort

Das Wohn- und Geschäftshaus befindet sich im Viertel Kaulsdorf Nord im Stadtbezirk Marzahn-Hellersdorf. Das Viertel Kaulsdorf Nord ist ein wirtschaftlich stabiler Standort und Drehkreuz ansässiger Wirtschaftsunternehmen/Dienstleister, wie z. B. die ALBA AG, Knorr Bremse, Harry Brot oder Vattenfall Europe AG.

Die gepflegte Immobilie liegt in ruhiger Lage direkt am grünen Clara-Zetkin-Platz, unweit vom Spree-Center-Hellersdorf, in einem urbanen Wohngebiet. Die B158 und die verkehrsreichen B1/B5, sind über die Hellersdorfer Straße schnell zu erreichen und stellen im weiteren Verlauf die Verbindung zur A10 her. Die Liegenschaft befindet sich zudem sehr günstig zwischen mehreren Haltestellen verschiedener U- und S-Bahn-Linien. Die nächste Bushaltestelle ist in wenigen Gehminuten erreicht.

Objektbeschreibung

Die 5-geschossige Wohn- und Geschäftsanlage wurde ca. 1982 in Fertigbauweise auf einem ca. 33.212,00 m² Grundstück erstellt und 1996 teilsaniert. Im Erdgeschoss befinden sich Gewerbeflächen, die oberen Geschosse werden wohnungswirtschaftlich genutzt.

In direkter Nachbarschaft befinden sich mehrere Arztpraxen und Therapeuten und weitere Dienstleister. Die Frequenzbringer in der näheren Umgebung sind das Spree Center in fußläufiger Nähe, mit Rossmann, Edeka, Penny, einer Apotheke, Bäcker, diverse Fashionshops und vielseitigen Dienstleistungsangeboten. Außerdem befinden sich in fußläufiger Umgebung ein Netto, ein Aldi, eine Tankstelle und eine Schwimmhalle.

Bei der vakanten Gewerbefläche mit einer Gesamtmietfläche von ca. 107,00 m² handelt es sich um eine Praxisfläche, die im Erdgeschoss/Hochparterre liegt und nach Vereinbarung verfügbar ist. Die Mietfläche ist nicht barrierefrei.



Da für Berlin

mit Flächen für
Unternehmer:innen

berlinovo

Ausstattung

- Praxisfläche mit Nebenräumen
- Linoleum oder Vinyl Planke Bodenbelag, nach Abstimmung
- WC-Anlage
- kein barrierefreier Zugang, da Hochparterre

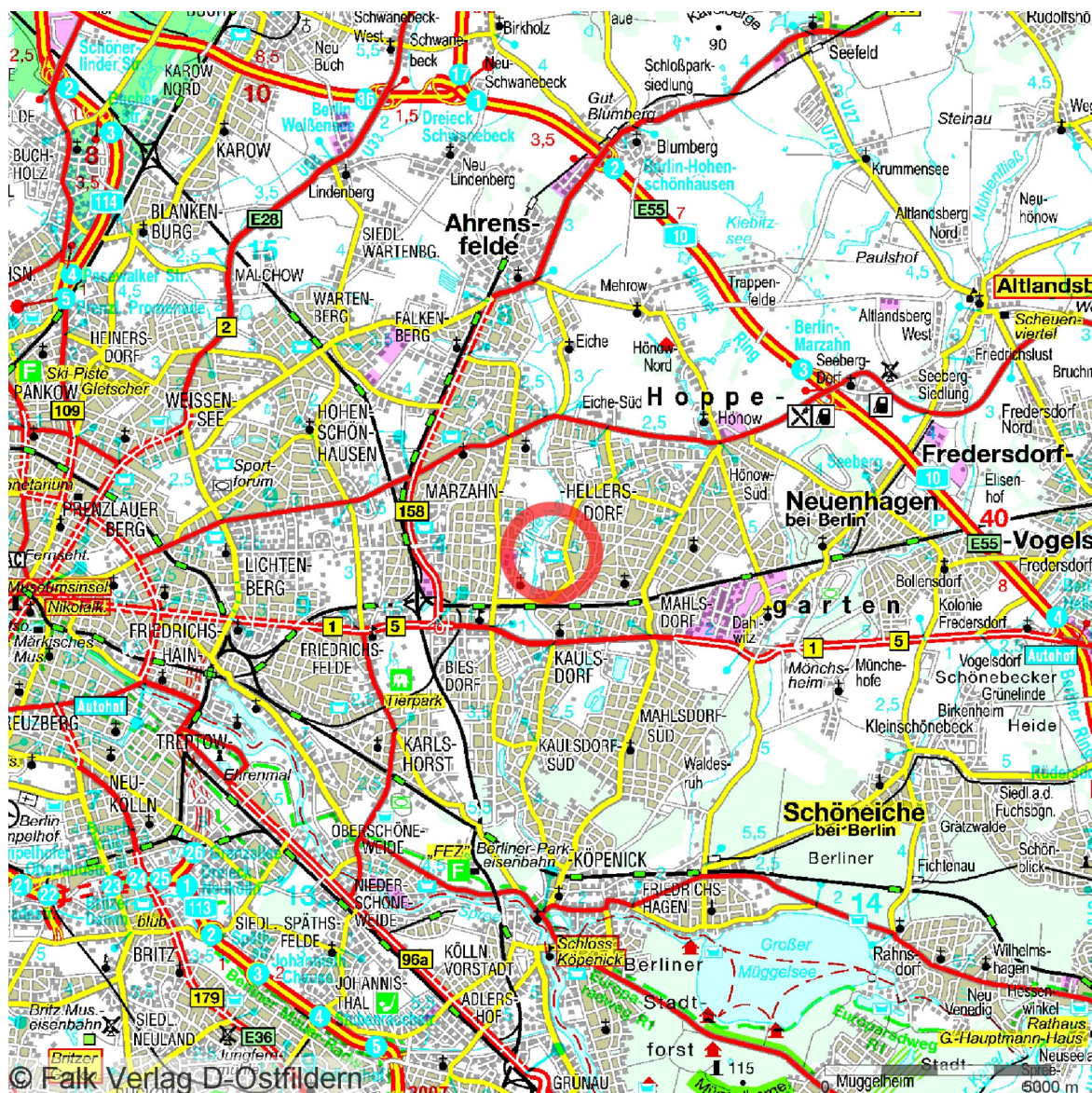


Da für Berlin

mit Flächen für
Unternehmer:innen

berlinovo

Umgebungskarte

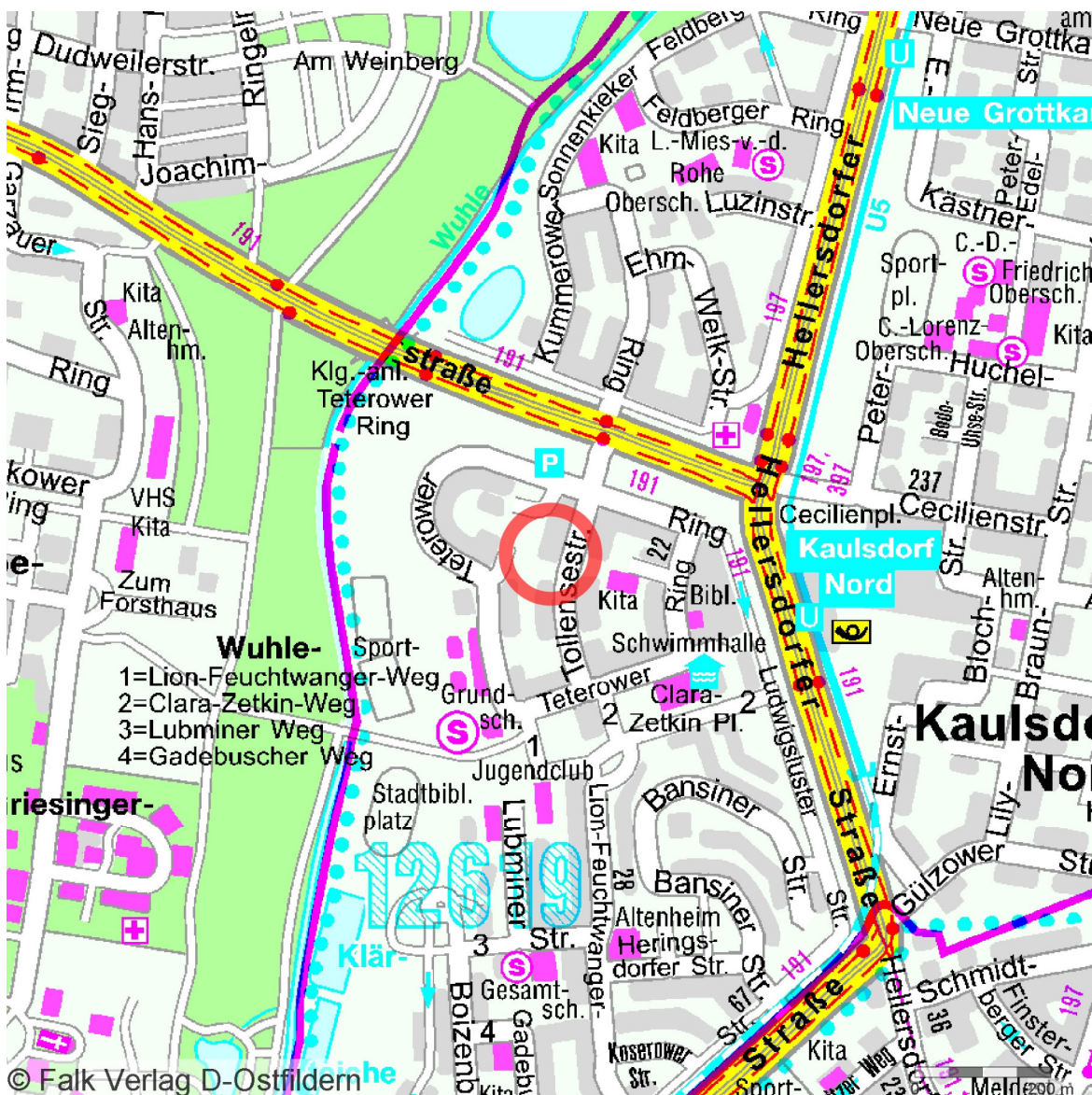


Da für Berlin

mit Flächen für
Unternehmer:innen

berlinovo

Stadtplan

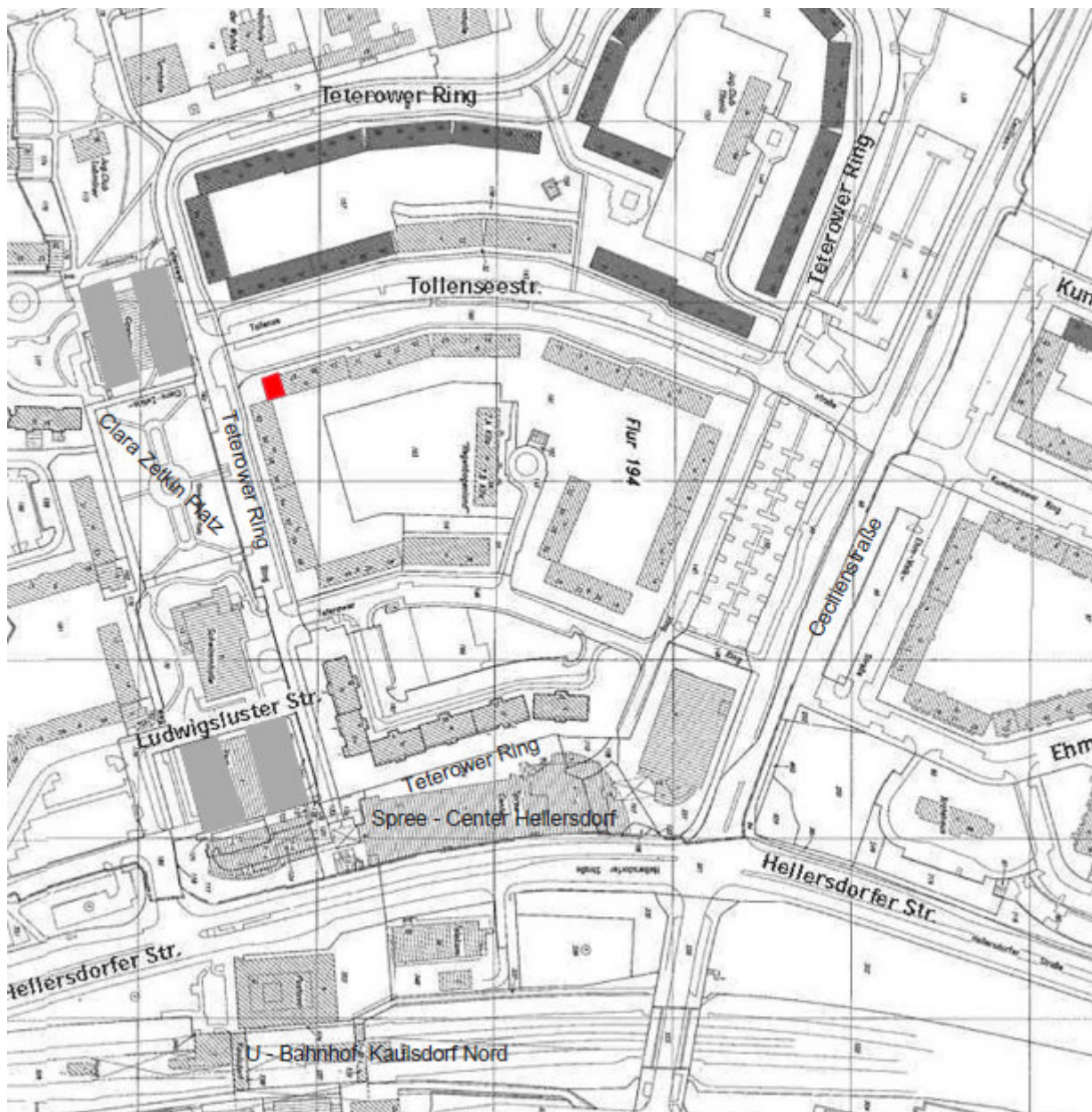


Da für Berlin

mit Flächen für
Unternehmer:innen

berlinovo

Lageplan

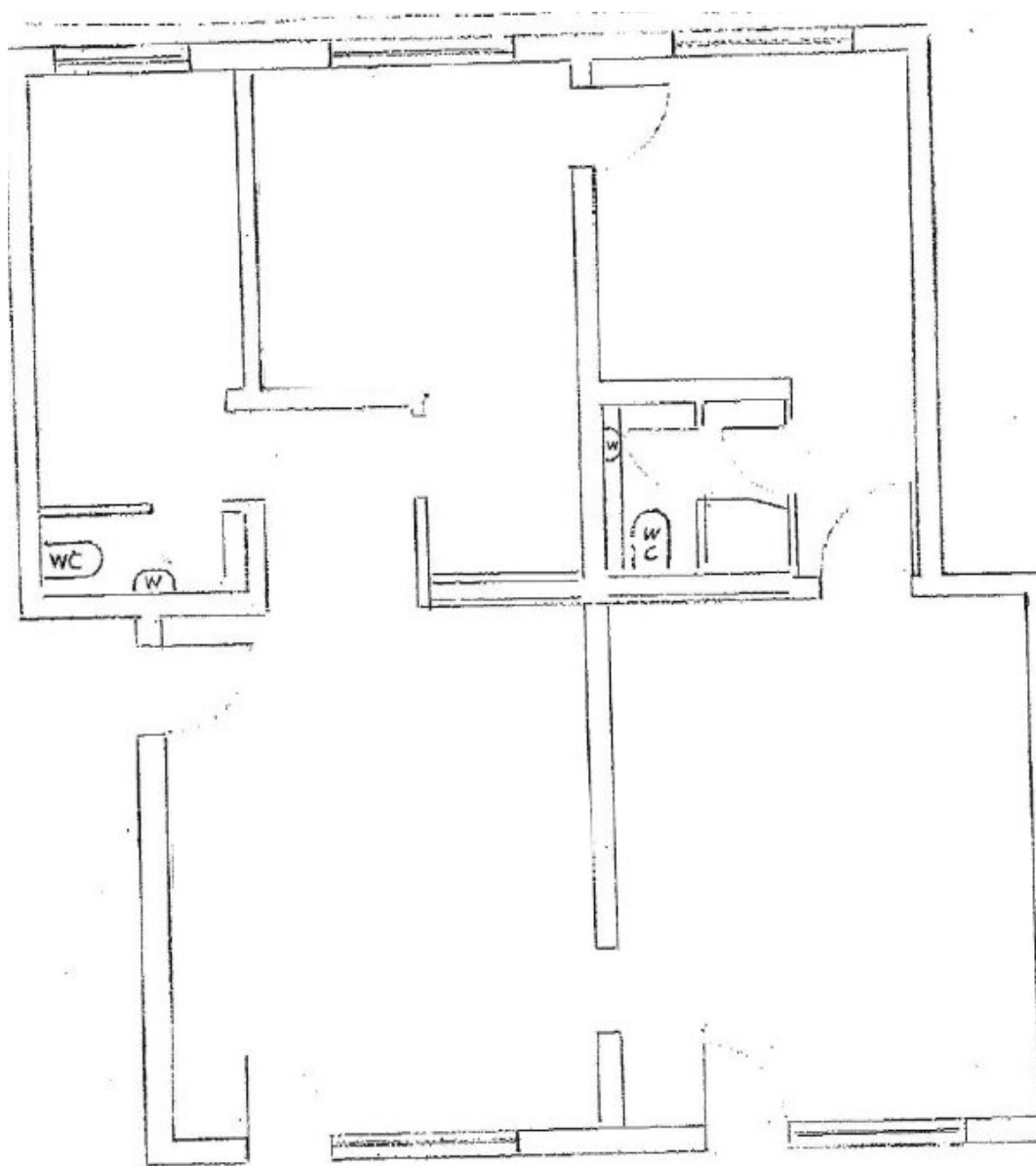


Da für Berlin

mit Flächen für
Unternehmer:innen

berlinovo

Grundriss - Skizze

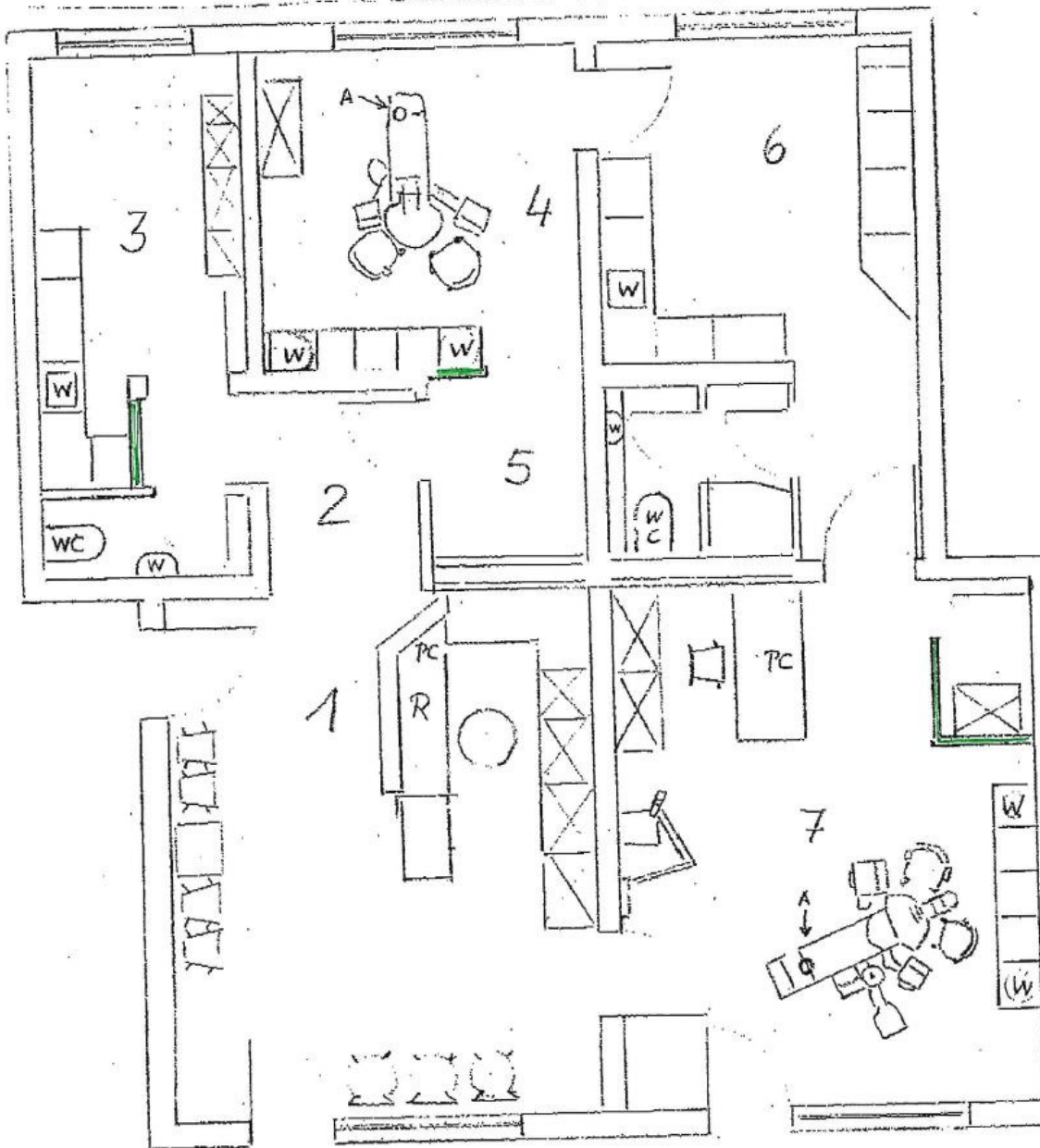


Da für Berlin

mit Flächen für
Unternehmer:innen

berlinovo

Praxiskonzept Zahnarzt



Da für Berlin

mit Flächen für
Unternehmer:innen

berlinovo

Objektfoto

