

Werkstatt- und Bürofläche im KEC Einkaufszentrum zu mieten!

Leopoldstraße 30 in 95615 Marktredwitz



Eckdaten

Bundesland:	Bayern
Ort:	Marktredwitz
Vakante Mietfläche:	ca. 267,94 m ²
Mietpreis:	auf Anfrage
Verfügbarkeit	Nach Vereinbarung

Makroökonomische Daten Kreis Wunsiedel im Fichtelgebirge

Einwohnerzahl (12/2022)	71.242
Kaufkraft je Einwohner (2022)	25.701 €
Kaufkraftindex (2022)	101,5
Arbeitslosenquote (12/2022)	4,3 %

Makrostandort

Marktrechwitz ist eine Große Kreisstadt im oberfränkischen Landkreis Wunsiedel im Fichtelgebirge. Sie bildet als dessen größte Stadt ein bedeutendes wirtschaftliches Zentrum im Landkreis und liegt an der Bayerischen Porzellanstraße.

Mikrostandort

Das Kösseine-Einkaufszentrum ist ein klassisches innerstädtisches Einkaufszentrum und befindet sich in integrierter Lage am Rande der Innenstadt. Die fußläufige Anbindung an die Altstadt ist über eine Brückenverbindung durch das benachbarte Kaufhaus Frey gewährleistet. Das Objekt liegt gut sichtbar unmittelbar an der Ortsdurchgangsstraße (Staatsstraße).

Das Objekt umfasst drei technisch miteinander verbundene Gebäudeteile: das Einkaufszentrum, das Kinocenter und das Parkhaus. Das Einkaufszentrum ist durch eine Fußgängerbrücke im 1. OG sowie durch den dazugehörigen Castelfranco-Emilia-Platz an das Parkhaus angebunden. Eine Mall befindet sich im EG sowie im 1.OG des Objektes.

Eine große Anzahl an Geschäften, Gastronomie-Betrieben und Dienstleistern stehen dem Besucher nebst 800 kostenlosen Parkplätzen zur Verfügung.

Frequenzbringende Geschäfte sind unter anderem Folgende:

Ankermieter Kaufhaus FREY, Buchhandlung Rupprecht, Modehaus C&A, FUSSEL Modestraße, NEWYORKER, Deichmann, NKD, mister lady, ernsting´s family, Reisebüro Flugbörse, Sparkasse Hochfranken, T€Di, Telekom, Vodafone.

Vier Buslinien des ÖPNV halten unmittelbar vor dem Center.

Ausstattung

Die ca. 267,94 m² hell und geräumigen Flächen befinden sich im 1. Obergeschoss des Parkhausgebäudes.

Die größere Fläche wird zurzeit als Werkstatt genutzt, die kleinere Fläche hingegen als Bürofläche. Die Werkstattfläche könnte jedoch ebenfalls als Bürofläche genutzt werden.

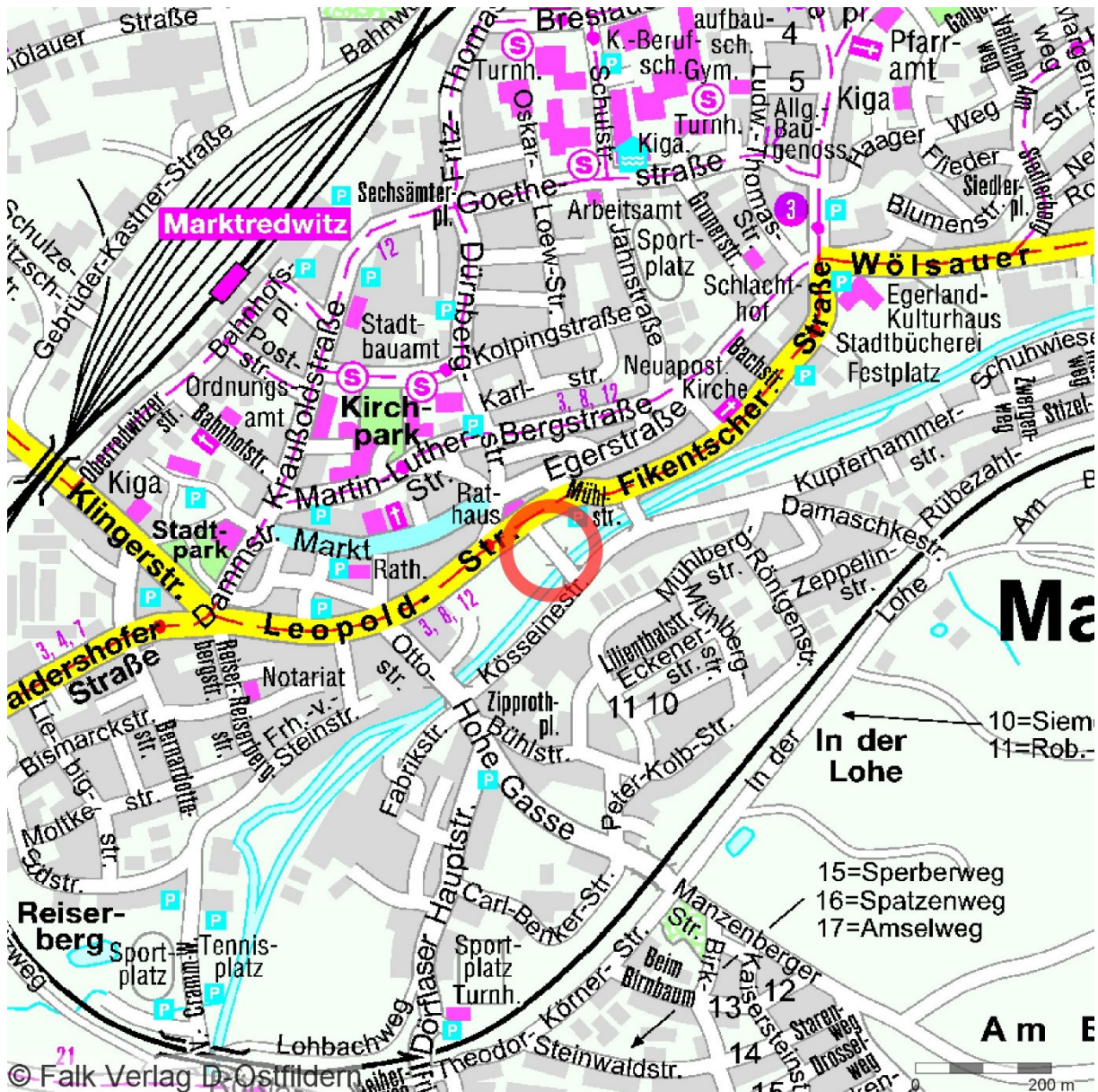
Ausstattungsmerkmale:

- abgehängte Odenwalddecke
- PVC-Fußboden
- Heizkörper und Beleuchtung
- sanitäre Einrichtungen momentan nur auf der Werkstattfläche
- separater Zugang zu den Flächen

Umgebungskarte

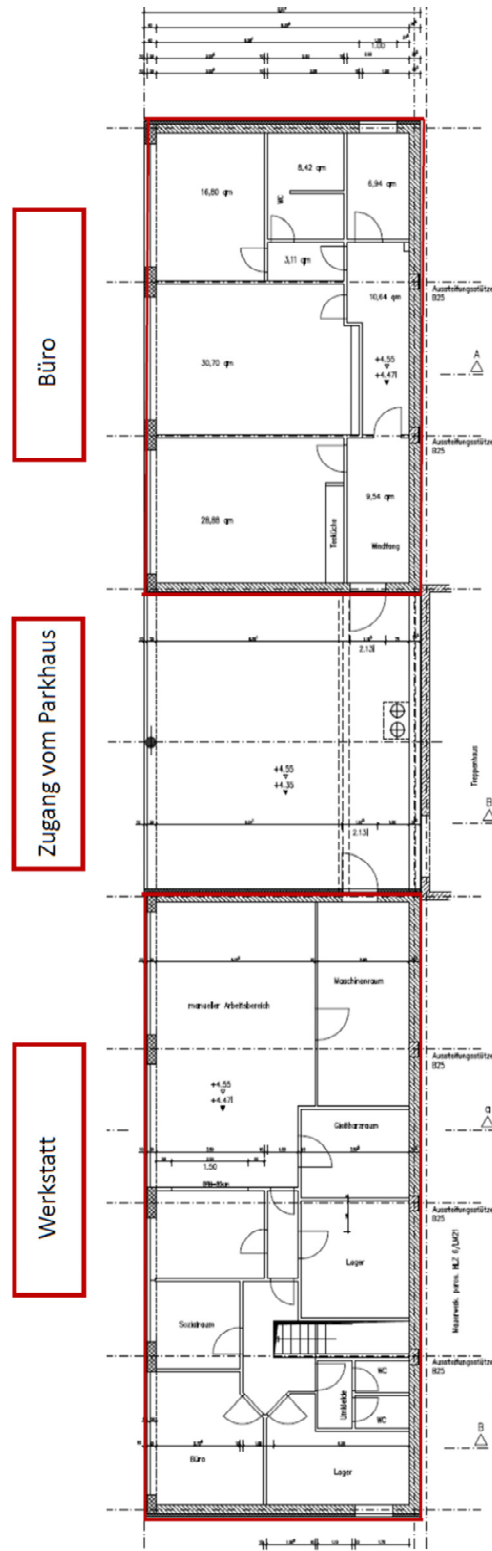


Stadtplan



Grundriss

Marktrechwitz / Grundriß Werkstatt und Büroflächen



Objektfotos



Außenansicht Center



Innenansicht Center



Nachbarmmieter



Innenansicht Center



Parkhaus