

Kontakt: Herr Dirk Hilbrecht
Tel: 030 25441-4715

E-Mail: hilbrecht@berlinovo.de

Fläche für Praxis oder OP-Zentrum im Ärztezentrum Ruschestraße direkt vom Eigentümer mieten

Ruschestraße 103, 10365 Berlin



Eckdaten

Bezirk:	Lichtenberg
Mietfläche:	228,18 m ² + Kellerfläche ca. 11,00 m ² , +Nebenräume
Ansprechpartner:	Dirk Hilbrecht
Courtage:	keine
Verfügbarkeit:	nach Vereinbarung

Makroökonomische Daten

Einwohnerzahl (12/2022)	3.739.876
Fläche (ca.)	891,68 km ²
Kaufkraft je Einwohner (2022)	21.571 €
Kaufkraftindex (2022)	85,2
Arbeitslosenquote (12/2022)	8,6 %

Mikrostandort

Die Liegenschaft befindet sich zentral, in direkter Nachbarschaft zu Friedrichshain im Berliner Ortsteil Lichtenberg. Das Stadtzentrum ist mit dem PKW in nur zehn Minuten zu erreichen.

Der U-Bahnhof Magdalenenstraße (U5 U Hönow<-> U Hauptbahnhof), sowie der S- und U-Bahnhof Lichtenberg (S75; S5; S7 und U5, Tram 21, 27, 37, M17 und Bus 108, 240, 256, 296) sind in wenigen Gehminuten zu erreichen. Die nahegelegene Frankfurter Allee bietet eine Vielzahl an Einkaufsmöglichkeiten wie zum Beispiel im Ring-Center, zudem laden zahlreiche Restaurants und Cafés zum Verweilen ein.

In den angrenzenden Wohngebieten sind REWE, Netto, Aldi und Kaufland vertreten. In einem Kilometer Entfernung befinden sich auf der anderen Straßenseite der Frankfurter Allee ein OBI Markt, Lidl und eine Aral-Tankstelle.

Ausstattung

Zur Vermietung steht eine Fläche im Ärztezentrum Ruschestraße 103 im Haus 19, Teil B, die als Praxis oder OP-Zentrum angemietet werden kann. Derzeitig wird die Fläche als OP-Zentrum genutzt.

Ausstattung und Gestaltung der barrierefreien Fläche, können Sie in Eigenregie nach Ihren Nutzungsanforderungen und Vorstellungen, in Abstimmung mit dem Eigentümer verwirklichen.

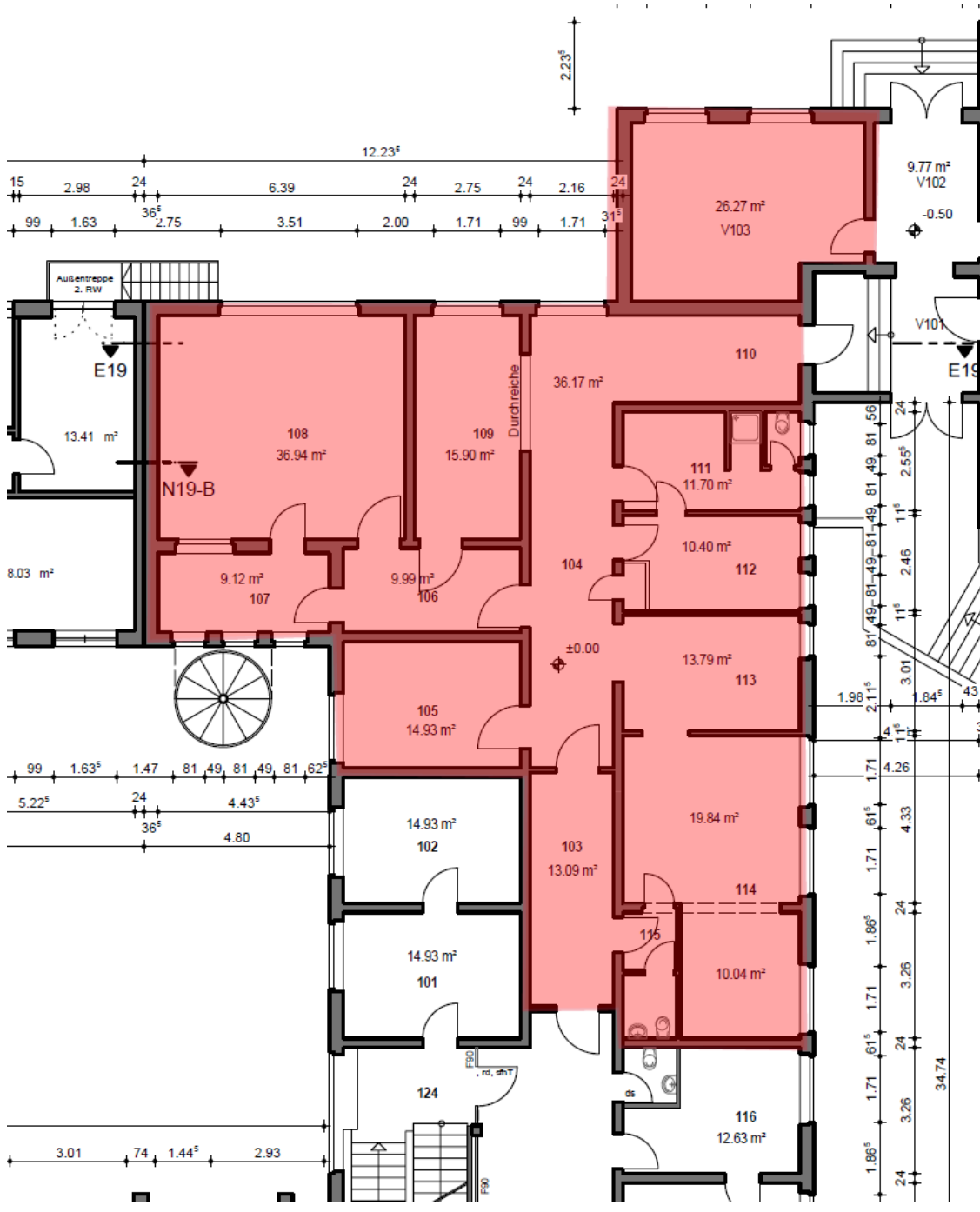
Details über die räumliche Aufteilung der Fläche, entnehmen Sie bitte dem beigefügten Grundriss.

Bitte beachten Sie, dass ggf. Konkurrenzschutz bei einer Bewerbung vorab zu prüfen ist.

Lageplan



Grundriss



Kontakt: Herr Dirk Hilbrecht
Tel: 030 25441-4715
E-Mail: hilbrecht@berlinovo.de

Objektfotos



Objektansicht



Haupteingang



Flur im Haus 19 Musterfoto



Ärztzentrum Ruschestraße