

Gewerbezentrum „Comeniushof“

Exklusive und helle Büroflächen mit Dachterrasse in Berlin-Friedrichshain



Objektbeschreibung/Ausstattung:

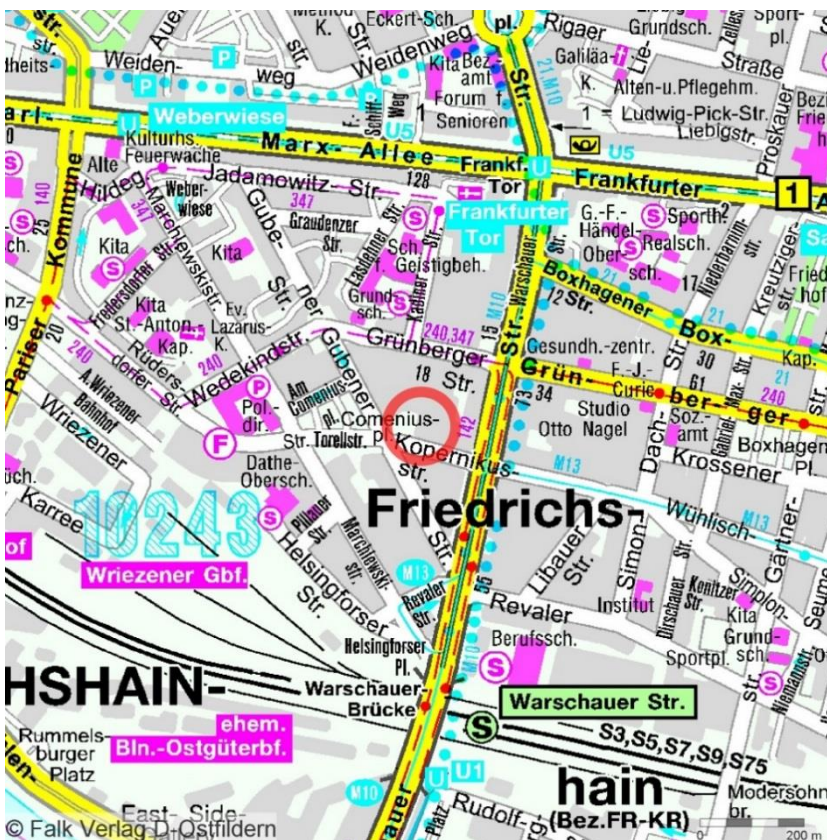
Moderner Neubau im Inneren des Comeniushof

- Flächen von **200,44 m²** im 4.OG (Aufgang B), barrierefrei
- Beidseitige schmale Dachterrasse jeweils über die gesamte Front
- Personen- / Lastenaufzug
- Moderne Haustechnik, zentrale Versorgungsschächte
- Separate Teeküche
- Sanitäranlagen
- Moderne Deckenbeleuchtung
- Keller und Abstellräume sind ausreichend und in unterschiedlichen Größen vorhanden
- Separat anmietbare Stellplätze in der Tiefgarage

Lage:

Durch seine innerstädtische Lage ist der Bezirk Friedrichshain mit seinen Verkehrsadern nach allen Himmelsrichtungen angebunden. Die Oberbaumbrücke schafft die Verbindung über die Spree. Der U- und S-Bahnhof Warschauer Straße mit zahlreichen Verbindungen erreicht man in ca. 3 - 9 min. zu Fuß. Ebenso ist die Verbindung mit der Straßenbahn in Richtung Prenzlauer Berg das nächst gelegene öffentliche Verkehrsmittel.

Stadtplan:



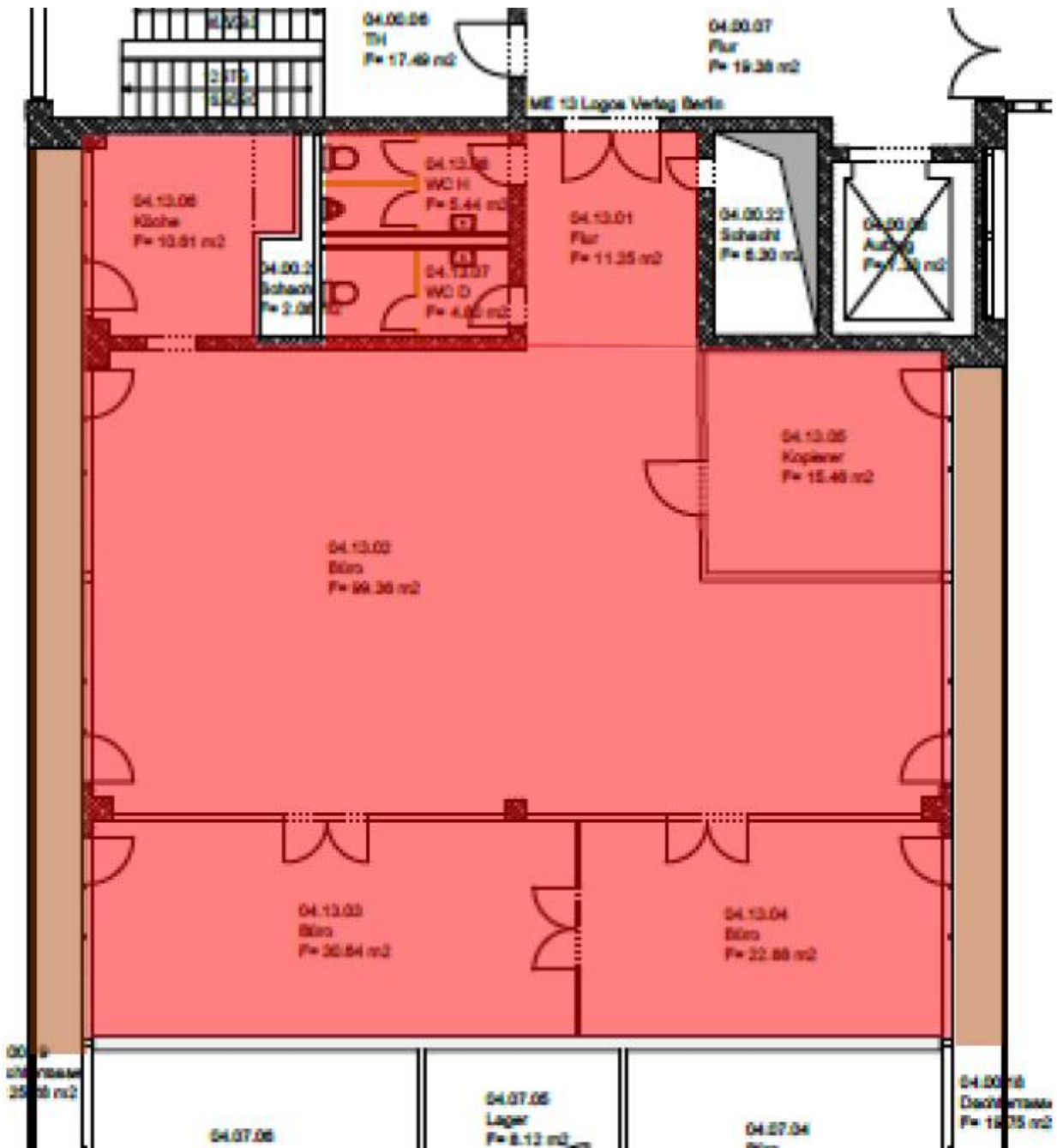
-  **Warschauer Str.**
S3, S5, S7, S75, S9
6 Gehminuten
-  **Warschauer Str.**
U1 und U3
7 Gehminuten
-  **U5 Frankfurter Tor /
Weberwiese**
8 Gehminuten
-  **M10**
Grünberger/Warschauer Str.
3 Gehminuten
-  **Bus 347**
Warschauer Str
6 Gehminuten

Mieter:

Im Comeniushof hat sich ein attraktiver Mietermix aus Agenturen, Bildungsträger, Ärzten, IT-Branche, E-Commerce und Verlagen niedergelassen, der das kreative Ambiente und die zentrale Lage zu schätzen weiß.

Grundriss:

Aufgang B, 4. OG rechts



Objektfotos:

Berlin-Friedrichshain
Gubener Str. 47
10243 Berlin



Kontakt: Herr Reinhard Nemetz
Tel.: 030 25441-4721
Email: nemetz@berlinovo.de

Berlin-Friedrichshain
Gubener Str. 47
10243 Berlin



Kontakt: Herr Reinhard Nemetz
Tel.: 030 25441-4721
Email: nemetz@berlinovo.de

